

# MEMORIA RESUMEN – 2018



**ÍNDICE**

1. DIRECCIÓN DE ESCUELA RESPONSABLE	3
2. ESIC DATOS 2017-2018	4
3. ESTRUCTURA DE ESIC	5
4. PRESENCIA INTERNACIONAL	7
5. MISIÓN Y VISIÓN	8
5.1 NUESTRO PROPÓSITO	10
5.2 DECLARACIÓN DE VALORES DE ESIC	11
5.3 RESPONSABILIDAD SOCIAL	14
6. PROGRAMAS FORMATIVOS	25
7. PARTICIPANTES DE LOS PROGRAMAS	30
8. RANKINGS	34
9. DESARROLLO INSTITUCIONAL	36
10. ASOCIACIONES, ACREDITACIONES Y CERTIFICACIONES	37
11. DIMENSIÓN INTERNACIONAL	42
12. VÍNCULOS EMPRESARIALES	47
13. FORMAR EN HABILIDADES DE GESTIÓN Y LIDERAZGO	49
14. PRÁCTICAS Y CARRERAS PROFESIONALES	54
15. INVESTIGACIÓN	55
16. EDITORIAL	56
17. OTRAS ACTIVIDADES EN INNOVACIÓN Y DESARROLLO	57
18. ALUMNI	66
19. CAMPUS VIRTUAL	67
20. BECAS Y AYUDAS FINANCIERAS	68
21. PERSONAS, RECURSOS E INSTALACIONES	71
22. BIBLIOTECA – CENTRO DE DOCUMENTACIÓN	81
23. SERVICIOS OFERTADOS	83
ANEXO: PRINCIPIOS DEL PACTO MUNDIAL. NACIONES UNIDAS	85

## 1. DIRECCIÓN DE ESCUELA RESPONSABLE

### BIENVENIDOS A ESIC



Las cifras que se desgranar en este documento dan una idea de la magnitud de ESIC, pero no son suficientes para explicar la dimensión de nuestro compromiso con la educación y la formación de las personas. Todos los recursos de la Escuela están al servicio de un propósito: impulsar la transformación de las personas para que se desenvuelvan con éxito en su vida profesional de una forma responsable y sean actores de cambio en las organizaciones y en la sociedad.

La Escuela se creó en 1965 con la misión de dar respuesta a las necesidades de talento de las empresas. Seguimos estando muy cerca de las demandas del mundo empresarial, inmerso en un proceso de globalización y transformación digital que requiere profesionales con capacidad de adaptación, aprendizaje permanente e innovación. Nuestra oferta de grado, postgrado y formación ejecutiva responde a

las exigencias de un mercado muy competitivo, inmerso en continuos cambios y en el que la tecnología es un factor de disrupción.

El principal activo de las organizaciones son las personas. En ESIC nos ocupamos de cuidarlas desde tres perspectivas: su aptitud, es decir, sus conocimientos; su actitud, fundamentalmente la capacidad para aprender; y sus valores, cuyo compendio es la integridad. Nuestro sistema que apuesta por las cinco culturas (diversidad, excelencia, servicio, corresponsabilidad y novedad) acompaña al alumno a lo largo de todo su ciclo profesional.

Te invito a que descubras ESIC Business and Marketing School.

**Eduardo Gómez Martín**

**Director General de ESIC**

## 2. ESIC DATOS 2017-2018

54	Años desde el inicio de ESIC
12	Campus
41.500	m <sup>2</sup> totales de Instalaciones
5	Áreas [Universitaria, Postgrado, ICEMD, Executive Education, Idiomas]
23	Carreras Universitarias [Grado, Títulos Propios, Dobles titulaciones]
31	Masters [Propios, Universitarios]
27	Programas Superiores
39.630	Participantes [Alumnado, profesionales en formación]
10.220	Personal examinado para exámenes oficiales [ESIC Idiomas]
112	Empresas clientes de ESIC
42	Asociaciones en las que ESIC es colaboradora
135	Convenios con Instituciones de Educación Internacionales de 41 países
848	Estudiantes extranjeros que estudian en ESIC
151	Estudiantes de ESIC que salen a estudiar a Instituciones Extranjeras
168	Empresas con las que ESIC mantiene acuerdos marco
5.374	Participantes en actividades ESIC que forman en gestión y liderazgo
9.000	Asistentes a "Hoy es Marketing"
4.569	Prácticas gestionadas por ESIC para sus estudiantes
1.705	Oportunidades laborales gestionadas por ESIC
444	Trabajos de investigación ESIC
93	Publicaciones en ESIC Editorial
3	Revistas de ESIC indexadas [y 2 publicaciones de divulgación]
6	Categorías en los Premios ASTER
13.319	Estudiantes pre-universitarios participaron en actividades ESIC
204.296	Seguidores de ESIC en distintas redes sociales
60.000	ALUMNI
2.629	Alumni que forman parte de la Asociación
111	Actividades de Alumni
34.142	Usuarios del Campus Virtual de ESIC
15	Tipos de Becas distintas para el alumnado de ESIC
833	Personas en la Plantilla de ESIC
6.785	Horas de formación para trabajadores de ESIC
19	Servicios complementarios ofertados en ESIC
222	Participantes en actividades que fomentan la Responsabilidad Social
110.079 €	Aportaciones económicas para el fomento de la Responsabilidad Social
Reconocimiento Rankings	Bloomberg Businessweek, QS, Times Higher Education, Youth Incorporated, Poets&Quants, América Economía, El Mundo, Merco España, CNN Expansión, U-multirank
Asociaciones	AACSB, EFMD, CLADEA, AEEDE, CEEMAN, PRME, Red Pacto Mundial España, adigital, AAPBS, UNICON, EMBA Council, MBA CSEA, HEA.
Acreditaciones y Certificaciones	AMBA, EFMD CEL, EFMD EPAS, ISO 9001:2015, AUDIT, PEP, DOCENTIA, CIM, Qfor, Accesibilidad Universal.
Centro Examinador Oficial	De Cambridge, TOEFL, TOEIC, DELE y CCSE [ESIC Idiomas].
17 de noviembre de 2008	Aprobación de la Declaración de Valores de la Comunidad ESIC.

### 3. ESTRUCTURA DE ESIC

#### Junta de Gobierno

##### José Luis Munilla Martínez

Superior Provincial de los Sacerdotes del Sagrado Corazón de Jesús

##### Eduardo Gómez Martín

Director General de ESIC

##### Simón Reyes Martínez Córdoba

Presidente Honor y de la Junta de Gobierno de ESIC

##### Jesús Valdezate Soto

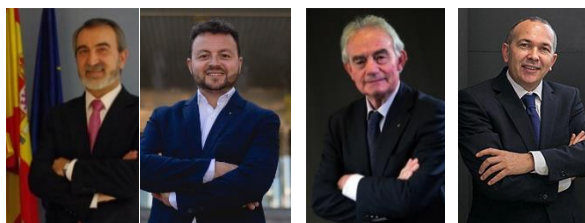
Secretario provincial de los Sacerdotes del Sagrado Corazón de Jesús

##### Carlos Larrea Pascal

Director de Gestión y Administrador de ESIC Madrid

##### Aquilino Mielgo Domínguez

Secretario General de ESIC Valencia



Junta de Gobierno de ESIC

#### Comité de Dirección

##### Eduardo Gómez Martín

Director General de ESIC

##### Teresa Freire Rubio

Secretaria General de ESIC

##### Felipe Llano Fernández

Director de Desarrollo Corporativo  
Adjunto a la Dirección General de ESIC

##### Joaquín Calvo Sánchez

Director de ESIC Experience. Adjunto a la Dirección General de ESIC

##### Eduard Prats Cot

Director General de ESIC Cataluña.  
Director de la Red Territorial de ESIC.  
Adjunto a la Dirección General de ESIC.

##### Héctor Baragaño

Director de Innovación Digital & Comunicación Corporativa.

##### Segundo Huarte Martín

Decano Área Universitaria

##### Antonio Martín Herreros

Decano Área Postgrado y Executive Education

##### Joost van Nispen

Presidente de ICEMD, Instituto de la Economía Digital de ESIC

*Comité Ejecutivo*

---

Está formado por el Comité de Dirección, además de las Direcciones de Campus o Área siguientes:

**Aquilino Mielgo Domínguez**

Secretario General de ESIC Valencia

**Carlos Larrea**

Director de Gestión y Administrador de ESIC Madrid

**Sergio Alonso Gallardo**

Director de Executive Education

**Ana Aracama Zufiaurre**

Directora del ESIC Navarra

**Jesús Arranz Afuera**

Director del Máster en Dirección de Marketing y Gestión Comercial. Director del Área de Programas de Dirección de Executive Education

**María Baldonado Aja**

Directora ESIC Idiomas

**Enrique Benayas Alonso**

Director General y Académico de ICEMD

**Manuel Cantero Martínez de Ubago**

Director de Marketing

**Agustín Carrilero Castillo**

Director de ESIC Valencia

**Ignacio de la Vega Martínez-Atienza**

Director de ESIC Sevilla y Málaga

**Jaime Massó Caballero**

Director del Departamento de Comunicación Corporativa.

**Gerardo Mochales**

Director de Desarrollo Internacional

**José Manuel Mas**

Director Académico del Área Universitaria

**Paloma Remírez de Esparza**

Directora de Ordenación Académica

**Antonio Sangó Loriente**

Director de ESIC Zaragoza

**Gracia Serrano García**

Directora de Calidad, Acreditaciones y Rankings

**Ignacio Soret Los Santos**

Director de la Unidad Corporativa de Investigación

**Vicente Rubira Zamorano**

Director de ESIC Editorial

**José Luis Casado Criado**

Director Unidad de Desarrollo Profesional

#### 4. PRESENCIA INTERNACIONAL.



##### Campus Nacionales

Madrid  
Barcelona  
Valencia  
Zaragoza  
Navarra  
Sevilla  
Málaga

##### Alianzas con Socios Nacionales

Bilbao  
**Cámara de Comercio de Bilbao.**  
  
Granada  
**Escuela Internacional de Gerencia.**  
  
Galicia (Vigo y A Coruña)  
**IESIDE Business Institute.**

##### Alianzas con Socios Internacionales

**Colegio de Estudios Superiores de Administración (CESA),** Colombia.  
  
**Florida International University (FIU),** Florida, EE.UU.  
  
**Shanghai International Studies University (SISU),** China.  
  
**Université Internationale de Rabat (UIR),** Marruecos.  
  
**Escuela de Administración de Negocios para Graduados (ESAN),** Perú.

## 5. MISIÓN Y VISIÓN.

La Misión de ESIC se fundamenta en la importancia de la educación para transformar personas y, de ese modo, hacer una aportación de valor, tanto individual como colectiva al conjunto de la sociedad. ESIC es una institución que quiere ejercer un liderazgo responsable a través de la educación. Para ello, la Escuela vertebra su misión en unos principios de actuación que expresa en los siguientes términos:

La formación de profesionales capaces de crear empresas y organizaciones o de desempeñar en ellas, con responsabilidad y eficacia, un trabajo directivo -a cualquier nivel- o técnico, y en cualquiera de las áreas de actividad de la empresa, incidiendo en el campo del marketing tanto a nivel nacional como internacional.

La difusión de una cultura y valores éticos, así como racionalidad en los negocios, tanto en la sociedad española como en el ámbito internacional, abriendo las vías de comunicación entre actividad académica y entornos competitivos empresariales e impulsando la vocación empresarial del alumnado del área Universitaria, área de Postgrado y área de Executive Education.

El impulso a la investigación científica y técnica sobre administración de empresas y marketing, no sólo promoviendo trabajos de los participantes de la Escuela, sino también proporcionando medios de difusión del pensamiento y la acción investigadora exterior a la Escuela en entornos internacionales.

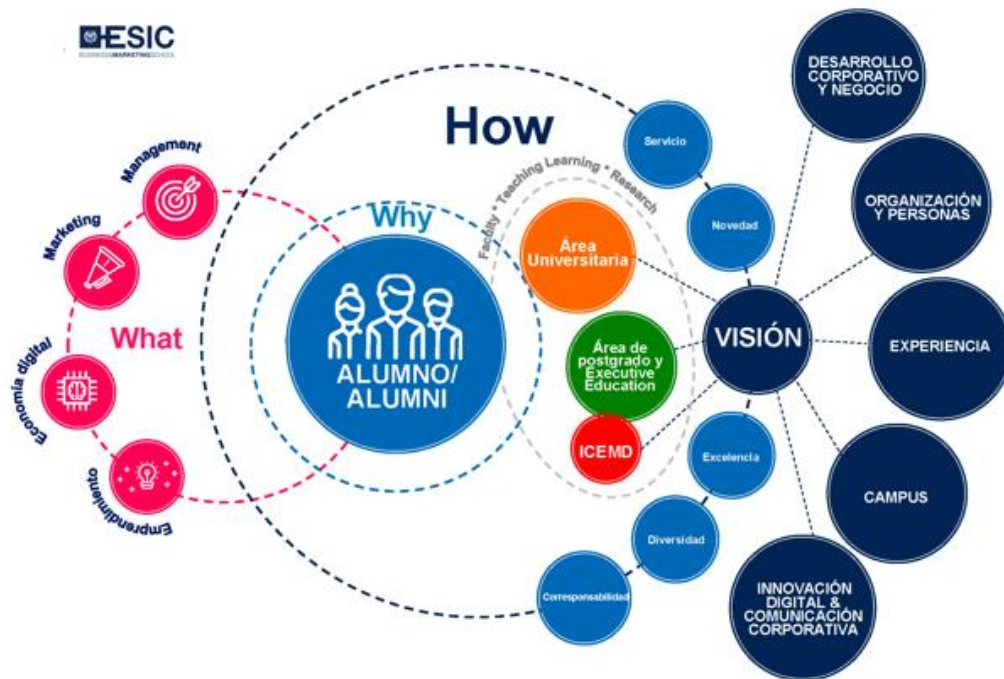
A partir de la misión, ESIC propone en su visión estos objetivos para la actividad educativa:

- Formar en conocimientos y habilidades técnicas, directivas y ejecutivas que proporcionen a nuestros alumnos una base de autoridad personal en su entorno; profesionales capaces de desenvolverse en el mundo empresarial, propio y ajeno.
- Preparar a nuestros alumnos para que realicen su trabajo con responsabilidad y eficacia, independientemente de su nivel jerárquico y en cualquiera de las áreas de actividad de la empresa, incidiendo en el campo del Marketing tanto a nivel nacional como internacional.
- Fomentar el desarrollo del talento individual, sea este el que sea, y ayudar a identificarlo en cada persona, desarrollando personas con criterio para ser ciudadanos del mundo con respecto a culturas, religiones y género. Impulsaremos los valores de solidaridad, generosidad, esfuerzo, tolerancia, pensamiento crítico, global y multicultural, trabajo en equipo y comunicación abierta y honesta.
- Desarrollar el conocimiento mediante investigación científica, técnica, social y cultural sobre la empresa, el Marketing y la comunicación.
- Difundir valores éticos y sociales y de racionalidad en los negocios y de respeto y tolerancia a la diversidad, que fomente vías de comunicación y colaboración entre la actividad académica y la empresa e impulse la vocación empresarial de los universitarios.
- Promover la transformación en el pensamiento estratégico de la empresa que el Marketing y la Economía Digital (y no el uso de sus herramientas) está generando en el mercado, desarrollando y construyendo ambos conceptos para ponerlos a la altura de las decisiones estratégicas de las empresas.
- Facilitar y fomentar relaciones entre los profesionales y líderes de Marketing.





Para lograr sus objetivos, ESIC lleva a cabo diversas líneas estratégicas vinculadas a su visión. Desde la organización, diferentes áreas promueven acciones vertebradas en las 5 culturas y dirigidas a todos los programas que se imparten a los diferentes perfiles de estudiantes y profesionales. La formación en ESIC pone al estudiante en el centro de su formación. Además, ese espacio compartido, es un lugar donde se participa en la formación en valores. A continuación, se expresa la vinculación entre todos ellos, personas, programas y educación:



## 5.1 NUESTRO PROPÓSITO



*“Impulsar la transformación de personas para que se desenvuelvan con éxito en su vida profesional de una forma responsable y sean actores de cambios en las organizaciones y en la sociedad.”*

**Eduardo Gómez Martín**  
 Director General de ESIC



## 5.2 DECLARACIÓN DE VALORES DE ESIC

Cultura de compromiso y cercanía es nuestro activo más importante y que abordamos con responsabilidad y motivación personal hacia el trabajo. ESIC se define hoy por el compromiso y cercanía de todos aquellos que han formado y forman parte de la Escuela. Compromiso significa poner todo de nuestra parte y defender el interés común. Cercanía significa proximidad a los individuos para ayudarles a sacar lo mejor de sí mismos y servir en sus inquietudes profesionales y personales, entendiendo que cada individuo es y requiere un tratamiento diferente. La persona es el fin de todo lo que hacemos porque nuestro destino es un destino común, que hace que asumamos los valores de:

- Respeto a culturas, religiones y género
- Solidaridad
- Generosidad
- Esfuerzo
- Tolerancia
- Honestidad
- Pensamiento crítico
- Trabajo en equipo
- Comunicación abierta y honesta

Y que debemos abordar con responsabilidad y motivación personal hacia nuestro trabajo, siendo conscientes de la responsabilidad que implica la formación de las personas. Por ello, debemos ejercer un liderazgo personal y comunitario ético y coherente con la función social que cumple la Escuela, contemplando su incidencia en los clientes, proveedores, empleados y resto de grupos de interés. Esperamos que nuestros alumnos tengan un progreso en el mercado laboral y que las empresas donde trabajen valoren positivamente a las personas formadas en nuestras aulas.

A continuación, se enumeran los Valores que forman la Declaración de Valores de ESIC:

### A. ÉTICA DE LA ACTIVIDAD FORMATIVA DE ESIC:

- Planes de estudio que combinan el rigor intelectual y la aplicación práctica, con el fin de propiciar el interés por el conocimiento, el entrenamiento en valores de racionalidad y de entrega al trabajo.
- Profesorado que, además de acreditar las titulaciones universitarias correspondientes a los estudios que imparten, ofrezcan experiencia profesional, como empresarios o directivos de empresa, y posean capacidad pedagógica y habilidades de comunicación.
- Metodología abierta y participativa; utilización del método de caso, simuladores, iniciativas empresariales, entre otros, así como la realización de trabajos académicos individuales y en equipo.
- Utilización de medios e instalaciones que faciliten una formación de alta calidad.

### B. RESPETO Y FOMENTO DE LOS DERECHOS HUMANOS:

- Ausencia de cualquier tipo de discriminación por motivos de género, raza, religión o cultura en el acceso a los estudios, en el desarrollo de los mismos y en el apoyo para la inserción profesional.
- Fomento de actitudes de respeto a los demás, de intercambio de ideas y de libertad académica en las aulas y fuera de ellas.

### C. DESARROLLO PERSONAL Y PROFESIONAL DE LOS INTEGRANTES DE LA COMUNIDAD ESIC:

#### Respecto a los estudiantes:

- Tutoría individualizada al estudiante desde la matriculación: un tutor por grupo en los tres primeros años del programa de grado y un tutor para cada programa de postgrado; y posterior finalización de los programas, a través de la Asociación de Alumni y del Departamento de Carreras Profesionales.



- Tutoría especial para estudiantes extranjeros y un departamento que gestiona esta tarea, que es el Departamento de Relaciones Internacionales.
- Participación de los delegados en la vida académica.
- Política de puertas abiertas de despachos del personal docente y de gestión para los estudiantes. Cualquier estudiante que lo desee puede plantear su opinión al personal de ESIC independientemente de su categoría profesional.
- Accesibilidad: ESIC tiene abiertas sus instalaciones a sus estudiantes, en su sede central, los 365 días del año, las 24 horas del día.

#### **Respecto a los alumni:**

- Asesoramiento a los alumni de ESIC en su desarrollo profesional: se ofrece apoyo al alumni desde el Departamento de Carreras Profesionales y la Asociación de Alumni.

#### **Respecto a los docentes e investigadores:**

- Procesos de selección objetivos, inspirados en criterios de equidad y reconocimiento de la capacidad y del mérito.
- Apoyo académico de los departamentos de la Escuela con vistas a la coordinación de contenidos y metodologías.
- Respeto a las decisiones de los docentes, en cuanto no contradigan los restantes principios y valores generales de la Escuela.
- Reconocimiento de la "libertad de cátedra" en cuanto no sea incompatible con el ideario general de la Escuela.
- Oferta de oportunidades de perfeccionamiento y formación.
- Apoyo institucional y económico a las actividades investigadoras.

#### **Respecto al personal de administración y servicios:**

- Procesos de selección objetivos, inspirados en criterios de equidad y eficacia.
- Oferta de formación y perfeccionamiento teniendo en cuenta no sólo las necesidades de la Escuela sino, de modo fundamental, la necesidad de las personas para su desempeño profesional.
- Fomento del trato humano y cordial del personal entre sí y de la organización directiva con cada una de las personas.

### **D. GESTIÓN EMPRESARIAL CENTRADA EN LAS PERSONAS:**

Política de gestión de personas basadas en el equilibrio personal y profesional. En los últimos 5 años estos son algunos de los indicadores alcanzados:

- Política de reubicación del personal en otros puestos.
- Mejora de la relación contractual con el personal docente en un alto porcentaje.
- Contratación de personal en prácticas. ESIC contrata a un alto número de personal que desarrolla prácticas en la Escuela.
- Alta fidelización del personal a ESIC: el personal a tiempo completo tiene un promedio aproximado de 10 años de antigüedad en la Institución.
- Programa de conciliación profesional y personal: ocupación de puestos por personas que cubren el perfil requerido, y en función de sus necesidades personales; por ejemplo, el 100% de las personas que lo solicitan tienen flexibilidad temporal en sus horarios.

## E. COLABORACIÓN EN EL DESARROLLO DE LA COMUNIDAD EN LA QUE SE INTEGRA LA ESCUELA:

ESIC mantiene, en su actividad, relaciones de colaboración con la comunidad local, profesional e institucional en la que se integra:

- Con la comunidad local, organizando y fomentando actividades culturales: conferencias, conciertos de música clásica, representaciones teatrales, etc., de libre acceso, así como apoyando actividades deportivas y culturales organizadas por la comunidad local.
- Con las empresas, vinculándose del modo más estrecho posible al tejido empresarial mediante formación abierta e *In Company* para empresas [área formativa de Executive Education] y ESIC Idiomas. Además de relaciones a través del Consejo Asesor integrado por profesionales y personal directivo, así como por la presencia docente de profesorado procedente de empresas públicas y privadas, y prácticas en empresas llevadas a cabo por los estudiantes como complemento de su formación.
- Con universidades y Escuelas de Dirección. ESIC es centro universitario adscrito a las universidades Rey Juan Carlos de Madrid, Miguel Hernández de Elche, San Jorge de Zaragoza y Rovira I Virgili de Tarragona, y mantiene convenios de cooperación con numerosas universidades y escuelas de más de 20 países, acuerdos que en algunos casos conducen a dobles titulaciones -de ESIC y de la universidad o escuela correspondiente- y, en otros casos, prevén períodos residenciales de los estudiantes en distintas universidades europeas, americanas y asiáticas. ESIC, además, colabora con numerosas asociaciones e instituciones internacionales.
- En el marco del desarrollo académico, ESIC edita las revistas de investigación ESICMarket, Revista Española de Investigación de Marketing ESIC, y aDRResearch ESIC, en cuyos Comités Editor y Científico figuran docentes prestigiosos de universidades y escuelas españolas y de otros países. Estas revistas están abiertas a la publicación de trabajos realizados por investigadores de ESIC y de cualquier otro centro español o extranjero especializado en el área del marketing, la empresa y la comunicación.
- La Escuela también celebra actos formativos con colegios e institutos de Educación Secundaria y centros de Formación Profesional en cada una de sus sedes, para el personal directivo y orientadores, así como para el alumnado, estando además presente en numerosas ferias formativas.
- ESIC colabora mediante el "Global Marketing Competition", los Premios ASTER, el foro de empleo "Meet your future", el Concurso de Creación Publicitaria ESIC, los Premios Plan de Marketing CAREM, el premio ESIC a la iniciativa emprendedora patrocinado por La Caixa, etc., con estudiantes y profesionales de España y de otros países. Especial relevancia para la relación con profesionales tiene el evento "Hoy es Marketing", con ponencias de expertos y directores de Marketing de numerosas empresas nacionales e internacionales y al que asisten varios miles de profesionales del marketing y de la empresa.

## F. COMPROMISO SOCIAL:

Como líneas destacadas de este compromiso, pueden citarse:

- Plan de microcréditos para el desarrollo de pequeñas empresas en países en vías de desarrollo "Proyecto Orbayu".
- Gracias al proyecto MÁS ESIC se desarrollan programas de voluntariado activo en colaboración con diversas entidades nacionales y desarrollando acciones solidarias en el terreno de la salud y en el campo de lo social.
- Programas anuales de voluntariado en países en vías de desarrollo.
- Acciones de respeto al medio ambiente en todos los lugares donde ESIC tiene campus.
- Acciones de difusión de una cultura basada en la diversidad a través del proyecto Diversidad ESIC.

## G. INTERNACIONALIZACIÓN:

ESIC quiere, en un mundo globalizado, ser un canal para la movilización internacional de sus estudiantes. Entre los indicadores de esta dimensión pueden citarse:



- De tipo organizativo: la existencia de una Dirección de Relaciones Internacionales; la consideración de la internacionalidad en el plan estratégico de ESIC y un desarrollo constante sobre la internacionalización de la Escuela con presencia de alumnos de otros países y favoreciendo el intercambio de los alumnos de ESIC en otros centros de diferentes países.
- Como datos concretos: la consideración de ESIC como centro ERASMUS para la circulación de los estudiantes en el Espacio Europeo de Educación Superior; el alto número de Convenios con Universidades y Escuelas de otros países; Programas del área Universitaria, área de Postgrado y área de Executive Education de contenido internacional; convenios con empresas plurinacionales para prácticas de estudiantes en otros países y pertenencia a Asociaciones internacionales de prestigio.



### 5.3 RESPONSABILIDAD SOCIAL

ESIC es una institución académica comprometida con su misión y sus valores. El desarrollo de los valores éticos y de responsabilidad social corporativa se orientan a impulsar dichos valores éticos en todas las personas de la propia organización y, en la medida de lo posible, en el conjunto de la sociedad.

ESIC, como institución académica comprometida con el liderazgo responsable, es firmante del Global Compact (Red española del Pacto Mundial) y *Principles for Responsible Management Education (PRME)* promovidos por la Organización de las Naciones Unidas. A su vez, ESIC, tiene un compromiso en su gestión con los 17 Objetivos de Desarrollo Sostenible que promueve Naciones Unidas e integra diferentes ODS en diversas actividades académicas e institucionales.





**Pacto Mundial**  
Red Española

**PRME** Principles for Responsible  
Management Education

## **OBJETIVOS DE DESARROLLO SOSTENIBLE**



La estrategia de Responsabilidad Social de ESIC se vertebra en diferentes ámbitos a través de proyectos y actividades que involucran a todos los stakeholders. De esta forma, todas estas actividades forman parte de la identidad de ESIC, definida en las 5 culturas de la Escuela.

De manera más específica, las acciones de Responsabilidad Social se engloban en los siguientes ámbitos:

### **A. ÁMBITO ACADÉMICO**

El Proyecto de Responsabilidad Social, en su ámbito académico, tiene como objetivo formar a futuros profesionales comprometidos con la sociedad, el respeto al medioambiente y el desarrollo de negocios desde la búsqueda del bien común y la creación de valor sostenible. Consecuentemente, transmitimos valores éticos universales, alineados con nuestra cultura y valores empresariales.

Entre los Programas académicos que en tal sentido desarrolla ESIC, se encuentran los siguientes:

- En el área Universitaria: Responsabilidad y Marketing Social Corporativo, Ética Empresarial, o Deontología Profesional: Principios Jurídicos Básicos e Igualdad.
- En el área de Postgrado: Liderazgo Sostenible, Ética de los negocios, Sostenibilidad, Medio Ambiente, Buen Gobierno Corporativo y Responsabilidad social empresarial.
- En el área de Executive Education: Programa de Dirección de Responsabilidad Social.

Entre las conferencias y seminarios que se imparten en ESIC, figuran, además, cada año, temas relacionados con la ética aplicada a situaciones concretas de la vida empresarial.

Sin embargo, el propósito de la Institución y el impacto de estas materias en el conjunto del Claustro, hacen que la ética y la sostenibilidad sean materias que inciden en una gran parte de los contenidos de cada programa. Principalmente, porque la metodología de enseñanza que nos define –eminentemente práctica– favorece que la resolución de casos y trabajos incluyan disyuntivas y situaciones que incluyen dilemas éticos, la toma de decisiones orientadas al enfoque multi-stakeholder y la creación de valor compartido. Nuestro alumnado es formado en la corresponsabilidad, un concepto que busca la coherencia entre derechos y deberes; entre expectativas y comportamientos.

Así, el conjunto de profesores de ESIC prepara a futuros profesionales para que sean críticos, pero también consecuentes con su papel en la sociedad civil. Para lograr estos objetivos de aprendizaje, contamos con un claustro cuya experiencia profesional y/o investigadora está vinculada al desarrollo de conceptos afines a la responsabilidad social, la sostenibilidad, la ética empresarial y la innovación social. Todo ello está, además, presente en el propósito inspirador de la cultura, tanto en la forma de ser como en la forma de actuar de las personas que integramos ESIC, resumidas en las 5 culturas: *Diversidad, Excelencia, Servicio a los Stakeholders, Corresponsabilidad y Novedad*.



¿Qué es? Diversidad, Excelencia, Servicio a stakeholders, Corresponsabilidad, Novedad



# CULTURAS

5 culturas que nos preparan para ser mejores.  
Así somos. **ASÍ ACTUAMOS.**

---

## ¿QUÉ ES?

Nuestra misión es formar profesionales capaces de crear empresas o desempeñar en ellas un trabajo directivo o técnico, sustentado en dos valores que compartimos en ESIC: compromiso y cercanía. El 'Proyecto 5 Culturas' nace para enraizar aún más esos valores.

---

### 5 CULTURAS QUE COMPLETAN NUESTRA IDENTIDAD

Que enriquecen nuestro sello, el sello de ESIC: aquel que nos une y al mismo tiempo, nos diferencia.

DIVERSIDAD

ES NUESTRA FORMA DE SER Y NUESTRO MODO DE ACTUAR. FOMENTAMOS LA DIVERSIDAD DE PENSAMIENTOS, EXPERIENCIAS Y ORIENTACIONES PARA MEJORAR NUESTRO SERVICIO Y SER MÁS EFECTIVOS EN NUESTRO TRABAJO.

VER MÁS +

EXCELENCIA

NO AUTOSOLZAMOS MÁS PARA SER MEJORES QUE OTROS. PARA ALCANZAR NUESTROS OBJETIVOS, SOMOS SUPERABLES.

VER MÁS +

SERVICIO A STAKEHOLDERS

PONEMOS CABALÍA EN NUESTRO SERVICIO EN BENEFICIO DEL MEJOR SERVICIO PARA LOGAR TU SATISFACCIÓN. TU LO MERECES.

VER MÁS +

CORRESPONSABILIDAD

NUESTRO RETO ES DE CREAR EMPRESAS Y PROFESIONALES CON SENTIDO ÉTICO Y DE RESPONSABILIDAD SOCIAL.

VER MÁS +

NOVEDAD

NO SOMOS CONVENCIONALES POR LO QUE CREAMOS NUESTRO PROPIO SERVICIO Y NUESTRO MODO DE ACTUAR PARA MEJORAR NUESTRO SERVICIO Y SER MÁS EFECTIVOS EN NUESTRO TRABAJO.

VER MÁS +



5 CULTURAS QUE NO HACEN NI SURGEN AHORA

Estaban en nosotros. En nuestro interior. Ahora simplemente se vuelven más visibles.



❖ Concesión de premio



La XIV edición del Concurso ESICREA 2017-2018 ha tenido como objetivos principales la realización de una campaña para informar y concienciar sobre las consecuencias negativas del consumo de alcohol entre los más jóvenes. A través de esta campaña, en la que han participado alumnos de grado y postgrado de ESIC en sus diferentes sedes, se proponía desde el breafing:

- Captar la atención de los jóvenes.
- Prevenir y educar para erradicar este tipo de conductas.
- Responsabilidad individual y colectiva como vía para hacer frente al consumo de alcohol en menores.
- Mover a la acción.



En la imagen alumnos finalistas de la edición 2017-18 de concurso ESICREA, profesores, Dirección de Comunicación de la FAD, y miembros del Tribunal.

<i>ESICrea para "FAD".</i>	<i>2017-2018</i>
Participantes (Alumnado, Profesorado, Personal)	145
Número de trabajos presentados	26
Presupuesto	1.000 €

## B. ÁMBITO SOCIAL

### ❖ Microcréditos para el Desarrollo y otras acciones sociales



Entre las acciones desarrolladas por ESIC que tienen por objeto la ayuda a poblaciones en vías de desarrollo, destaca "Orbayu", fundación sin ánimo de lucro donde participan, además de la Escuela, la Congregación de Sacerdotes del Sagrado Corazón de Jesús, titular de ESIC, y la empresa SANTA LUCÍA. La Fundación desarrolla un programa de concesión de microcréditos para la puesta en marcha de proyectos en países en vías de desarrollo.

En un entorno más próximo, ESIC participa en la Fundación "P. Dehon", de la Congregación de SCJ, que proporciona becas y ayudas económicas a alumnado de colegios regentados por la Congregación que se encuentre en situación desfavorecida.

<u>Datos relevantes de "Orbayu"</u>	<u>2017-2018</u>
Número de personas beneficiadas	440
Microcréditos	52.726€
Ayuda al Desarrollo	8.788€

### ❖ Voluntariado

A estas acciones ya comentadas, hay que añadir el fomento del Voluntariado, orientado a lograr que alumnado, alumni, docentes (PDI) y personal no docente administrativo (PAS), puedan llevar a cabo experiencias de voluntariados en países en vías de desarrollo y en la sociedad que nos rodea, con el fin de fomentar la responsabilidad, el respeto a la diversidad y a la pluralidad cultural. Creemos que el voluntariado, siguiendo la misión de ESIC, es una herramienta fundamental que ayuda a impulsar dentro de la comunidad ESIC los valores éticos de solidaridad, generosidad, esfuerzo, tolerancia, así como el pensamiento crítico, trabajo en equipo y sensibilidad hacia los más desfavorecidos.



Entre las actividades desarrolladas en el ámbito nacional en 2017-2018 para llevar a cabo estos objetivos se han desarrollado las siguientes actividades:

- **Proyecto Asesoramiento en Marketing y Comunicación.** Dirigido a la Asociación Española Contra la Meningitis (AEM) y ACOMPARTIR Banco de Productos, en las áreas de comunicación y marketing que impulsen la labor social de esas entidades entre sus colectivos de interés.
- **Operación Kilo.** Recogida de gran cantidad de alimentos para su entrega al Banco de Alimentos de Madrid. En esta edición, 450 kgs., en la que sólo se recogió comida y no dinero.
- **III Mercadillo Solidario MásESIC.** Evento que destina el dinero recaudado de cada edición a proyectos de promoción social a nivel nacional o en países en vías de desarrollo. Este año se ha donado el dinero a tres tratamientos de niños con parálisis cerebral pertenecientes a la Asociación Napsis.
- **Centros de Dependientes.** Asistencia de alumnos y profesores a apoyar a las personas dependientes.
- **Día de Donación de Sangre.** Se realiza 2 días al año en los campus de Madrid y Valencia con la colaboración de alumnos, profesores y personal de ESIC.
- **Voluntariado Internacional.** Se realiza en Quito y Bahía de Caráquez, Ecuador; en Nkongsamba y Ñongué, Camerún; en Angola y en Mozambique.

- **Voluntariado en San Juan de Dios.** Se realiza con la Fundación Instituto San José, semanalmente, dinamizando actividades con los niños en la unidad de educación especial.
- **Voluntariado de fin de Semana en Down Madrid.** Consiste en actividades de ocio y tiempo libre con personas con parálisis cerebral y patologías afines.
- **Voluntariado semanal en la Fundación Luz Casanova.** Atención de personas en riesgo de exclusión social, así como ayuda a víctimas de violencia de género.
- **Voluntariado de fin de semana en la fundación Ande.** Dinamizando actividades de ocio y tiempo libre con personas con discapacidad intelectual.
- **Voluntariado en el Hogar San Isidro.** Dinamizando actividades de acompañamiento, ocio y tiempo libre, con personas que sufren exclusión social.
- **Voluntariado en redes MásESIC.** Canalización y difusión de las acciones realizadas en el departamento de voluntariado y acción social de ESIC, potenciando aquellas iniciativas de las entidades con las cuales ESIC colabora o que requieran de su colaboración, a través de Facebook e Instagram.
- **Labores de intermediación** con asociaciones y fundaciones en la búsqueda de acuerdos de colaboración para favorecer proyectos en los que participen antiguos alumnos, prácticas curriculares de estudiantes de ESIC o promoción del emprendimiento social.
- **Evento Cierre de Voluntariado: MESA REDONDA:** “Voluntariado: palanca hacia la inclusión social. Una visión desde los diferentes implicados”. En este debate participaron dos ponentes pertenecientes a la Asociación Napsis, y dos personas pertenecientes a ESIC.



#### *Datos relevantes de MÁS ESIC*

2017-2018

Alumnado en voluntariado nacional	65
Alumnado en voluntariado internacional	5
TOTAL Alumnado	70
TOTAL Personal de la Escuela	20
TOTAL Participantes	90

## C. ÁMBITO EMPRESARIAL

Desde el área de Executive Education de ESIC se llevan a cabo diversos programas cuyo objetivo es promover la Responsabilidad Social en la Empresa, entre ellos podemos encontrar los siguientes:

### Proyecto Generando Cambios. Igualdad de oportunidades y diversidad

ESIC ha desarrollado, como Escuela de Negocios formadora, el Proyecto "Generando Cambios", promovido desde la Consejería de Políticas Sociales y Familia de la Comunidad de Madrid.

Ante la creciente fuerza de la sociedad a favor de una mejor integración de criterios de igualdad entre mujeres y hombres en las relaciones laborales, desde la Dirección General de la Mujer, y con la cofinanciación del Fondo Social Europeo, se ha puesto a disposición de 1.109 Pymes madrileñas entre 2012 y 2018 con el ánimo de que las empresas participen en él.

ESIC ha proporcionado todo el soporte para su desarrollo e implantación, de modo que las empresas pudieran desarrollar un **Plan de Igualdad**. Y, de esa forma, han podido adquirir un reconocimiento frente a la sociedad por su compromiso con la puesta en marcha de medidas que promueven igualdad entre hombres y mujeres en el entorno laboral.

### Premio ASTER de Marketing y Valores

El Premio ASTER de MARKETING & VALORES se convoca anualmente por ESIC desde hace 37 años, para reconocer el esfuerzo en la utilización del marketing como herramienta de incorporación de valores humanos y sociales al mundo de la empresa.

En ESIC entendemos que hacer visible a nuestros alumnos la importancia de integrar valores humanos y sociales en la gestión de la empresa constituye una parte irrenunciable de la orientación académica del centro. Puesto que ESIC es una escuela de marketing, el Premio ASTER de MARKETING & VALORES es otro ejemplo de nuestra responsabilidad social. Con estas premisas, el premio se gestiona como una actividad académica más, siendo sus protagonistas los alumnos y profesores. Dentro de las condiciones establecidas, cada grupo goza de libertad para seleccionar, discutir y elegir sus candidaturas.

Solamente se aceptan como candidatas aquellas acciones de marketing relativas a empresas o entidades con ánimo de lucro, y especialmente de ámbito nacional. Todas las candidaturas deben ir acompañadas de un comentario que resalte los valores o principios que justifican su selección. Una parte esencial del proceso consiste en la discusión en clase de los valores expuestos y la forma en que se integran en la estrategia de la empresa.

*El proceso de elección de candidaturas es el siguiente:*

1. Los alumnos presentan las campañas en clase, donde se analizan y votan para seleccionar una candidatura por aula.
2. De todas las candidatas elegidas por las clases, los profesores responsables de las asignaturas realizan una lista corta de no más de 10 campañas para que, en plenario, sean analizadas y votadas por todos los alumnos que han participado en el proceso.
3. La candidatura ganadora saldrá por el recuento de votos de mayoría simple.



La entrega del Premio ASTER DE MARKETING & VALORES la efectúa siempre un alumno de ESIC elegido por la Escuela en el acto de Graduación que se celebra cada año en el Palacio Municipal de Congresos de Madrid ante más de 2.000 personas.

En 2018 la entrega de los premios tuvo lugar el 5 de junio y la campaña premiada en esta edición fue Buenas probabilidades de Toyota, proyectada durante el acto.

El premio fue entregado por Dña. Carlota Martínez Balboa, alumna del segundo curso del Grado Oficial en Marketing, y lo recogió D. Enrique Centeno, Responsable de Asuntos Corporativos de Toyota España.



## D. ÁMBITO DE INVESTIGACIÓN

ESIC quiere promover la investigación sobre responsabilidad social y, por ello, ha creado diferentes líneas de trabajo que apoyan dicha acción. Desde la Dirección de Investigación de ESIC, y en colaboración con la Editorial de ESIC, se dirigen grupos de investigación cuyos resultados son divulgados a través de libros y revistas científicas tanto en ámbitos nacionales como internacionales.

<i>Proyectos de investigación</i>	<i>2018</i>
Investigación proactiva– Campus Madrid, Valencia y Málaga	11 proyectos
Equipos de proyectos ESIC	7 proyectos
UPI – 1 mentor, 2 investigadores principales y 8 investigadores asociados	

Para información detallada de los proyectos, revisar la memoria de investigación 2018. Enlace:  
<https://www.esic.edu/pdf/memoria-de-investigacion-esic-2018.pdf>



## PROGRAMAS Y PROYECTOS

## ❖ Plan de igualdad en ESIC

En junio de 2010, la Dirección de ESIC declaró en un manifiesto interno la incorporación de un Plan de Igualdad de oportunidades y Diversidad en la Empresa, siendo ya su compromiso con la igualdad de oportunidades patente en la misión, visión y valores, como pilares de la formación de profesionales íntegros con el objetivo de contribuir a la creación de una sociedad más justa e igualitaria. ESIC internamente y, a través de medidas de conciliación y de igualdad, vela por la eliminación de barreras para lograr la total integración de la mujer en el ámbito laboral y la igualdad de oportunidades para hombres y mujeres.

En 2010 se firmó el Plan de Igualdad de ESIC, que cuenta con la aprobación de la Dirección General, así como la voluntad de impulsar y desarrollar, contando con los recursos necesarios, las acciones recogidas en dicho plan. El impulso de dicho Plan se evidencia con la incorporación del mismo en los Objetivos Institucionales de ESIC.

## ❖ Proyecto Diversidad



## Igualdad, Diversidad e Inclusión

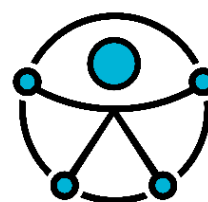
ESIC Business & Marketing School

ESIC apuesta por ser un centro formativo inclusivo, propiciando una sociedad con igualdad de oportunidades y la no discriminación de las personas. ESIC pretende ser un referente para el mercado laboral, ofreciendo formación e inclusión socio-laboral a las personas que hayan sufrido alguna discriminación en el empleo o con diversidad funcional.

ESIC inicia su andadura para propiciar la igualdad de oportunidades en el año 2011 poniendo en marcha las Becas Diversidad, con el objetivo de llevar la diversidad a la empresa a través de las aulas y de los departamentos de Prácticas en Empresa y Carreras Profesionales. El Proyecto Diversidad consigue un impulso más con la firma del Convenio Marco con la Fundación ONCE en junio de 2014.

Desde el Proyecto Diversidad se articula en ESIC un servicio de apoyo a los estudiantes con diversidad funcional o necesidades educativas especiales. En 2015 el Proyecto Diversidad celebró sesiones de formación impartidas por la Fundación ONCE para alumnado, profesorado y personal de gestión, a las cuales asistieron un total de 270 participantes del personal de ESIC.

En diciembre de 2016 se publica la Guía de recomendaciones para Alumnado con Diversidad Funcional o Necesidades Educativas Especiales. El objetivo es facilitar las pautas a seguir por parte del profesorado y personal de gestión en los diferentes escenarios donde el alumnado requiera necesidades educativas especiales y, por tanto, recomendaciones en el desarrollo de su programa formativo, así como en los servicios complementarios en un Campus de ESIC.



**Diversidad**  
BUSINESS & MARKETING SCHOOL **ESIC**

En 2017, ESIC se adhiere al Foro Inserta Responsable de Fundación Once, cofinanciado por el Fondo Social Europeo. Se trata de una plataforma de trabajo en red e innovación social que posibilita compartir prácticas, herramientas y experiencias que favorezcan el eficaz desarrollo de las políticas de inserción laboral de talento con discapacidad y RSE discapacidad. Los componentes del foro manifiestan su claro compromiso con la responsabilidad social, la diversidad y la discapacidad, así como su afán de integrar esta variable de forma transversal en su estrategia y en todas las políticas de RSC que desarrollan.

En 2018, ESIC ha sido reconocida por Ilunion Tecnología y Accesibilidad, por su compromiso con la accesibilidad universal y la atención a las personas con discapacidad y por su trabajo realizado en los últimos



años por conseguir una sociedad más solidaria y sin barreras. En este mismo año, se crea la Beca Mujer + Liderazgo, para apoyar la contribución de las mujeres en el entorno profesional, que está dirigida a mujeres que deseen cursar un programa MBA en ESIC.

#### ❖ Fortalecimiento de líderes sociales

ESIC y la Asociación EXPIGA conceden tres becas para la realización de programas Master, cuyo objetivo es formar y fortalecer a tres personas con capacidad de liderazgo en organizaciones sociales, que trabajen por la Paz y el desarrollo de los pueblos más desfavorecidos. Dirigida a estudiantes que provengan de países o situaciones donde las oportunidades de educación de este tipo son limitadas y que después de haber recibido esta formación puedan influir en el desarrollo de la sociedad.



#### ❖ Programa RS-ESIC

ESIC desarrolla proyectos donde colaboran estudiantes, empresas, proveedores y personal de ESIC en el ámbito de la Responsabilidad Social.

El Sistema de Gestión de ESIC incorpora en su plan de revisión y mejora la revisión de los Objetivos anuales de Responsabilidad Social. El propósito es transversal y supone que, tanto la formulación como la consecución de dichos objetivos de gestión, así como académicos, están alineados con un plan de responsabilidad social que implica a múltiples grupos de interés que forman parte de ESIC: alumnado, alumni, profesorado, proveedores, empresas y ONG's, entre otros.

El Programa RS-ESIC abarca los siguientes ámbitos de actuación:

- **Académico:** incorporación de seminarios/materias sobre RSE en todos los programas de las áreas Universitaria, Postgrado, Executive Education e ICEMD.
- **Investigación:** creación y fomento de líneas de investigación centradas en el desarrollo de los principios de PRME y Global Compact, así como su directa vinculación con los Objetivos de Desarrollo Sostenible. Dichos estudios se reflejan en la publicación de los investigadores de ESIC, tanto en revistas nacionales e internacionales de impacto, como en publicaciones profesionales.
- **Divulgación en la sociedad:** ESIC genera debate sobre cuestiones de responsabilidad social, tanto con alumnado y docentes en sus aulas, como con el equipo directivo de empresas a través de sus Desayunos con Directivos o con eventos que promueven dichos debates. ESIC también colabora en la divulgación de la responsabilidad social en la sociedad a través de los libros editados por la Editorial de ESIC, que tratan diversas temáticas en torno a la responsabilidad social.
- **Acción Social:** se desarrollan actividades mediante el Voluntariado que promueven el compromiso de ayuda a los más desprotegidos en la sociedad.
- **Cultura Social:** promover conductas y hábitos acordes a una visión sostenible en el día a día de los diferentes grupos de interés que forman ESIC.
- **Transparencia y rendición de cuentas:** ESIC elabora la Memoria Resumen anualmente según los estándares de Global Compact y ofrece transparencia sobre los Resultados Académicos y de Gestión, a través de la web corporativa, siguiendo el Programa AUDIT promovido desde ANECA y siguiendo los objetivos y principios expresados en los criterios y directrices de garantía de calidad en el Espacio Europeo de Educación Superior.

#### ❖ Programa Medioambiental

ESIC contempla una Política de Reciclaje y de Medio ambiente para todo el personal de la Escuela y alumnado.

De una u otra manera, ESIC trata de que el uso de estos servicios tenga el menor impacto medioambiental posible. Dependiendo del tipo de residuo que sea, o se entrega a un gestor autorizado o se entrega en contenedores de uso público o punto limpio.

<i>Tipo de residuo</i>	<i>Forma de reciclado</i>
Agua	Es entregada al 100% a una red pública alcantarillada.
Papel	Es entregado a un gestor autorizado, cada noche realizan la recogida y su posterior reciclado.
Ordenadores	Están en su totalidad contratados por renting. Todo el material se gestiona con una empresa especializada, la cual cuenta con los certificados de reciclado cumpliendo así ESIC con su Sistema de Gestión de Calidad bajo normativa.
Tubos fluorescentes y aceites.	Una vez usados o deteriorados se llevan al punto limpio responsable de su reciclaje.

A continuación, se detallan los datos globales de Indicadores de Consumo:

<i>Indicadores de Consumo de ESIC</i>	<i>2017-2018</i>
Electricidad	49.52 KW. por m <sup>2</sup>
Agua	0,55 m <sup>3</sup> por m <sup>2</sup>
Papel	13.42 toneladas

ESIC 2018 = 41.500 m<sup>2</sup>

### **Iniciativas para reducir el consumo de papel y mejorar la eficiencia energética:**

La iniciativa más importante que se ha llevado a cabo para reducir el consumo de papel ha sido publicar los apuntes y documentos de todos los programas académicos en la plataforma virtual, y promover su uso entre todo el profesorado y el alumnado de la organización.

Además, en los casos en que resulta imprescindible fotocopiar, se ha ajustado el número de copias al número de participantes y se realiza a doble cara. La campaña de sensibilización medioambiental también anima al personal de ESIC a reducir el consumo en sus tareas diarias: no imprimir documentos innecesarios, crear archivos digitales, revisar y corregir los documentos en pantalla, imprimir siempre a doble cara, etc. Por otra parte, para fomentar el ahorro de energía, se ha adelantado el horario de inicio de actividad laboral a las 8:00 de la mañana, optimizando el número de horas de luz y minimizando el gasto energético.





## 6. PROGRAMAS FORMATIVOS

ESIC es la Escuela de Negocios líder en la enseñanza de Marketing en España y responde mediante el conjunto de sus diferentes áreas de actividad: ÁREA UNIVERSITARIA, POSTGRADO, EXECUTIVE EDUCATION, ICEMD e IDIOMAS, a las necesidades actuales de la empresa y de su entorno competitivo, mediante la formación de profesionales capaces de analizar, reflexionar, decidir y actuar responsablemente en todos los niveles de la empresa.

### A. PROGRAMAS UNIVERSITARIOS

#### TITULACIONES PROPIAS

Título Superior en Dir. de Marketing Global. Campus de Madrid, Barcelona, Sevilla, Navarra, Málaga y Granada.

Título Superior en Dir. de Marketing y Gestión Comercial. Campus de Madrid, Barcelona, Sevilla, Navarra, Málaga y Granada.

#### DOBLES TITULACIONES INTERNACIONALES

Título Superior en Dir. de Marketing y Gestión Comercial + Bachelor. FAU-Florida Atlantic University, EE. UU.

Título Superior en Dir. de Marketing y Gestión Comercial + Bachelor. Fachhochschule Dortmund, Alemania.

Título Superior en Dir. de Marketing y Gestión Comercial + Bachelor. EPSCI-ESSEC Business School, Francia.

#### TITULACIONES OFICIALES Universidad Rey Juan Carlos + ESIC Campus Madrid

Grado Oficial en Administración y Dirección de Empresas (en inglés y en español).

Grado Oficial en Publicidad y Relaciones Públicas.

Grado Oficial en Marketing (en inglés y en español).

Grado Oficial en Digital Business.

#### TITULACIONES OFICIALES Universidad Miguel Hernández + ESIC Campus Valencia

Grado Oficial en Administración y Dirección de Empresas.

Grado Oficial en Comunicación y Relaciones Públicas.

Grado Oficial en Gestión Comercial y Marketing.

Grado Oficial en International Business.

#### TITULACIONES OFICIALES Universidad San Jorge + ESIC Campus Zaragoza

Grado Oficial en Marketing.

#### TITULACIONES OFICIALES Universidad Rovira I Virgili + ESIC Campus Barcelona

Grado Oficial en Marketing.

#### TITULACIONES Universidad Rey Juan Carlos + ESIC Campus Madrid

Grado Oficial en ADE + Título Superior en Dirección de Marketing y Gestión Comercial.

Grado Oficial en Publicidad y RR.PP. + Título Superior en Marketing.

Grado Oficial en Marketing + Título Superior en Negocios Digitales.

Grado Oficial en Digital Business + Título Superior en Dirección de Marketing y Gestión Comercial.

#### TITULACIONES Universidad Miguel Hernández + ESIC Campus Valencia

Grado Oficial en ADE + Título Superior en Dirección de Marketing y Gestión Comercial.

Grado Oficial en Comunicación y RR.PP. + Título Superior en Marketing.

Grado Oficial en Gestión Comercial y Marketing + Título Superior en Dirección de Marketing.

Grado Oficial International Business + Título Superior en Dirección de Marketing y Gestión Comercial.

#### TITULACIONES OFICIALES Universidad Rovira I Virgili + ESIC Campus Barcelona

Grado Oficial en Marketing + Título Superior en Negocios Digitales.

#### TITULACIONES Universidad San Jorge + ESIC Campus Zaragoza

Grado Oficial en Marketing + Título Superior en Negocios Digitales.



## B. POSTGRADOS

	<i>Siglas</i>	<i>Programa</i>
<b>MBA's</b>	MBA	Master in Business Administration
	EMBA	Executive Master in Business Administration
	IMBA	International Master in Business Administration
	GLOBAL MBA	Global Master in Business Administration
<b>MASTERS</b>	MITB	Master International Trade & Business
	GESCO	Master en Dirección de Marketing y Gestión Comercial
	MDCI	Master en Dirección de Comercio Internacional
	DRHO	Master en Dirección de Personas y Desarrollo Organizativo
	MDF	Master en Dirección Financiera
	MPC	Master en Dirección de Comunicación y Publicidad
	MMS	Master in Marketing Science
	MIM	Master in Marketing Management
	LOCS	Master en Dirección de Logística y Cadena de Suministro
	MDM	Master in Digital Marketing
	MDB	Master en Digital Business
	MMD	Master en Marketing Digital
	MICEMD	Master en Customer Experience Management
	MDM	Master in Digital Marketing
	MM&L	Master Internacional en Marketing de Moda y Lujo
	MDMD	Master en Dirección de Marketing Deportivo
	MBDM	Master en Big Data Management
<b>MASTERS UNIVERSITARIOS</b>	Títulos impartidos por ESIC - Centro Adscrito a Universidad Rey Juan Carlos:	
	Master Universitario en Gestión Comercial.	
	Master Universitario en Dirección de Personas y Desarrollo Organizativo. Master Universitario en Dirección de Comunicación y Nuevas Tecnologías.	
Títulos impartidos por ESIC como Centro Adscrito de la Universidad Miguel Hernández:		
Master Universitario en Dirección de Personas y Desarrollo Organizativo.		
Master Universitario en Marketing y Gestión Digital.		

	<i>Siglas</i>	<i>Programa</i>
<b>PROGRAMAS SUPERIORES</b>	PSCEM	Programa Superior en Customer Experience Management
	PSBDA	Programa Superior en Big Data Analytics
	PSMD	Programa Superior en Marketing Digital
	PSSEOSEM	Programa Superior en SEO, SEM & Analytics
	PSICI	Programa Superior en Internet de las cosas e Industria 4.0
	PSCC	Programa Superior de Ciberseguridad y Compliance
	PSIA	Programa Superior en Inteligencia Artificial
	PSDGSC	Programa Superior en Dirección y Dirección Servicio Cliente
	PSGCC	Programa Superior en Gestión de Contact Center
	PSCE	Programa Superior en Comercio Electrónico
PSHDM	Programa Superior en Healthcare Digital Marketing	
<b>CURSOS ESPECIALIZADOS</b>	CEMD	Curso Especializado en Marketing Digital
	CESMM	Curso Especializado en Social Media Management
	CEEE	Curso Especializado en Comercio Electrónico
	CECEM	Curso Especializado en Customer Experience Management
	CEBC	Curso Especializado en Blockchain
	CEBD	Curso Especializado en Big Data Analytics
	CE-GTD	Curso Especializado en Gestión de Televisión Digital
	CE Online	Curso Especializado Online
	<i>Siglas</i>	<i>Programa</i>
<b>SENIOR MANAGEMENT PROGRAM</b>	SMPDT	Senior Management Program in Digital Talent
	SMPDB	Senior Management Program in Digital Business
	SMPDS	Senior Management Program in Digital Sales
	SMPDTE	Senior Management Program in Digital Technology

## C. ESIC IDIOMAS



**ESIC es centro examinador oficial de Cambridge, TOEFL, TOEIC, DELE y CCSE.**

### CURSOS GENERALES DE IDIOMAS

---

- Cursos extensivos
- Cursos intensivos
- Preparación de exámenes oficiales: Universidad de *Cambridge* y TOEFL
- Programas personales
- Conversación
- Formación semipresencial
- Español para extranjeros [En Sevilla, centro acreditado al Instituto Cervantes]

### CURSOS en EMPRESAS

---

- Formación *In Company*
- Cursos inglés, francés, alemán para empresa, español para extranjeros
- Seminarios empresariales especializados

## D. EXECUTIVE EDUCATION CUSTOM PROGRAMMES

### Proyectos de alta intensidad

- Formación y Proyectos Especializados por Áreas Funcionales.
- Programas Máster Especializados *In Company*.
- Programas de Desarrollo Directivos.
- Formación y Asesoramiento para la creación de empresas.
- Planes de Formación.
- Diseño e Implantación de Escuelas Corporativas.

### Seminarios

- Área de Management y Estrategia
- Área de Gestión Comercial y Marketing
- Área de Recursos Humanos
- Área Económico-Financiera
- Área de Desarrollo de Habilidades, tanto interpersonales como directivas

### Acciones especiales

- Proyectos e-learning y proyectos blended
- Proyectos de Perfeccionamiento y Coaching
- Otras acciones especiales

### Escuela de ventas corporativa

Pretenden ser el aliado en la implantación de la estrategia, con soluciones que impulsen el talento de las organizaciones. Ofreciendo asesoramiento y soluciones personalizadas en las disciplinas de marketing, área comercial y entorno digital, adaptándose a las necesidades de las empresas de cualquier sector.

## OPEN PROGRAMMES

### Programas superiores

Programas de formación directiva de entre 120 y 280 horas.

### Cursos especializados

Acción formativa de media duración dirigida al puesto de trabajo para el desarrollo de habilidades profesionales, a través de la presentación de conceptos, la utilización de herramientas de gestión y la exposición de casos reales.

### Cursos intensivos

Programas que tienen un carácter funcional y/o sectorial de entre cuatro y diez jornadas de trabajo [entre 14 y 50 horas cada una]. Los programas de esta categoría recogen todas las áreas funcionales, además del desarrollo de habilidades.

### Masterclass / Conferencias

Encuentros de un máximo de cuatro horas donde, dirigidos por un experto, los asistentes intercambian conocimientos. *Networking*. Formato abierto y a medida.

### Desayunos de trabajo

Bajo un formato de corta duración a primera hora de la mañana, un grupo reducido de personal directivo debate sobre temas de actualidad empresarial.

### Desayunos / Jornadas de Alta Dirección

Gurús de reconocido prestigio mundial muestran a un selecto y restringido número de participantes, sus investigaciones o experiencias aplicadas al mundo empresarial.

### Escuela de ventas

Soluciones de formación comercial que cubren las distintas necesidades y que van dirigidas a los distintos niveles jerárquicos de los departamentos comerciales de las empresas. Formato abierto y a medida.

## 7. PARTICIPANTES DE LOS PROGRAMAS

ESIC revisa anualmente los programas de las diferentes áreas formativas actualizando los contenidos para garantizar una formación que responda a las necesidades empresariales. En conjunto, se detallan los participantes en los programas del área Universitaria, Posgrado, ICEMD, Executive Education e Idiomas:

<i>Participantes TOTALES de los programas</i>	<i>2017-2018</i>
3.591	ÁREA UNIVERSITARIA
3.206	ÁREA DE POSTGRADO
4.386	ICEMD
23.462	ÁREA DE EXECUTIVE EDUCATION
4.472	ESIC IDIOMAS
<b>39.117</b>	<b>TOTAL PARTICIPANTES</b>

### A. PROGRAMAS UNIVERSITARIOS

<i>Área de conocimiento</i>	<i>Participantes</i>
Marketing (todos los programas)	1.655
Digital Business	157
Management	896
International Business	186
Comunicación y publicidad	697
<b>TOTAL PARTICIPANTES GRADO</b>	<b>3.591</b>

### B. POSTGRADOS

<i>Área de conocimiento</i>	<i>Participantes</i>
Programas MBA	299
Programas Master	2.907
<b>TOTAL PARTICIPANTES</b>	<b>3.206</b>



**C. ICEMD**

<i>Programas</i>	<i>Participantes</i>
Senior Management Program	163
Programa Superior	551
Cursos Especializados	524
<b>TOTAL PARTICIPANTES ICEMD</b>	<b>1.238</b>

<i>Programas</i>	<i>Participantes</i>
Programas In Company	844
Programas abiertos	163
<b>TOTAL PARTICIPANTES ICEMD</b>	<b>1.007</b>

<i>Programas abiertos</i>	<i>Participantes</i>
Cursos especializados (presencial + online)	1.978
Desayunos con Alta Dirección	498
Conferencias	524
Jornadas y Talleres	1.007
<b>TOTAL PROGRAMAS ABIERTOS</b>	<b>2.141</b>

**D. EXECUTIVE EDUCATION**

<i>Programas</i>	<i>Participantes</i>
Programas In Company	17.342
Programas abiertos	3.060
<b>TOTAL PARTICIPANTES EXECUTIVE EDUCATION</b>	<b>20.402</b>

<i>Programas abiertos</i>	<i>Participantes</i>
Conferencias Jornadas y Talleres	1.978
Cursos intensivos	498
Cursos especializados (presencial+ online)	538
Senior Management Program	46
<b>TOTAL PROGRAMAS ABIERTOS</b>	<b>3.060</b>

**E. ESIC IDIOMAS**

<i>Tipo de formación</i>	<i>Participantes</i>
Programas <i>In Company</i> (horas impartidas semanalmente)	599
Programas abiertos	620
Colegios	1.239
Universitaria	2.014
<b>TOTAL PARTICIPANTES ESIC IDIOMAS</b>	<b>4.472</b>



## Empresas clientes de ESIC

Los clientes más relevantes de nuestros Programas de Executive Education en el área In Company, tanto empresa privada como institucional, son:

- ACCIONA
- ADIDAS
- AIR LIQUIDE
- ALLIANCE HEALTHCARE
- AMADEUS
- ANTENA 3
- ASINTRA
- AVIVA
- AYTO. SEVILLA
- BANCO SABADELL
- BANKINTER
- BASF
- BAYER
- BBVA
- BMW
- BOEHRINGER
- BONDUELLE
- BRICODEPOT
- BSH - BALAY
- CAJAMAR
- CAMPOFRIO
- CAPSA
- CARRERAS
- CASER
- CETM
- CHC
- COIE
- MURCIA ESEMTIA
- CONFEDERACIÓN DE EMPRESARIOS DE CASTELLÓN
- CONSEJO SUPERIOR DE CÁMARAS
- CONSUM
- CORTE INGLES
- COSENTINO
- COSMOCAIXA
- CPIFP LOS ENLACES
- CRUZCAMPO
- CUPA GROUP
- DEGREMONT IBERIA
- DKV
- EL CORREO
- EL CORTE INGLES
- EROSKI
- EUREST
- EUSKALTEL
- EXCAL
- EXIDE TECHNOLOGIES
- FINDUS
- FERROVIAL
- FRATERNIDAD MUPRESA
- FUNDACIÓN CAJA RURAL
- FUNDACIÓN HORIZONTE XXII
- FUNDACION MARIANISTA
- GAES
- GENERALI ESPAÑA
- GRUPO AGORA
- GRUPO COMPASS
- GRUPO SANED
- HUMMEL
- HERALDO
- ICO
- IECISA
- INAP
- INDITEX
- INERCO
- IVECO
- JOHN DEERE
- JTI
- KEMON
- LA ZARAGOZANA
- LEROY MERLIN
- LIMAGRAIN
- LINEA DIRECTA
- LLORENTE Y CUENCA
- MANN
- MAPFRE
- MAXXIUM
- MICROSOFT
- MONSANTO
- MOZO GRAU
- MUTUA MADRILEÑA
- NSETV.COM
- NUTUR IMPORT
- ONDULINE
- ORACLE
- ORANGE
- OTIS
- OVIARAGON
- PALIBEX
- PHILIPS
- PLUS ULTRA SEGUROS
- PROSEGUR
- PWC
- R CABLE
- RAMOS
- REPSOL
- RICOH
- ROCA
- ROYAL CANIN
- SAICA
- SEUR
- SGAE
- SP BERNER
- STANLEY BLACK & DECKER
- TELECOR
- VITEX
- VODAFONE
- VOLKSWAGEN FINANCE
- WRIGLEY
- YUDIGAR
- ZARAGOZA URBANA
- ZARDOYA OTIS
- ZOETIS





- **Top International MBA programs**

Este ranking ha clasificado a ESIC como la 66ª mejor escuela de negocios del mundo entre los programas MBA fuera de los Estados Unidos.



- **Global University Ranking y Global B-School Rankings**

ESIC se encuentra entre las mejores Universidades y Escuelas de Negocios del mundo. El MBA se encuentra entre los 100 mejores del mundo y los Másteres de Marketing, Finanzas, Administración y Executive MBA se encuentran entre los 50 mejores del mundo.

- **Ranking MBA para Escuelas Globales**

Sitúa a ESIC entre las primeras Escuelas de Negocio del mundo, ocupando la 23ª posición a nivel global.



- **Los mejores MBA internacionales de tiempo completo**

ESIC se encuentra entre las mejores escuelas de negocios del mundo en MBA y Executive MBA, según la revista.



- **Merco Empresas y Líderes 2018.**

ESIC es considerada como la 3ª escuela de negocios con mejor reputación corporativa de España y la 62ª de nuestro país.



- **Merco Talento España 2018**

ESIC es la 2ª escuela de negocios de España que mejor atrae y retiene talento, y la 53ª de nuestro país.



- **Merco Talento Universitario 2018**

ESIC es elegida por más de 7.000 universitarios como la escuela de negocios más atractiva de España para trabajar y la 80ª empresa más atractiva de nuestro país.

- **Mejores Másteres**



ESIC ocupa, desde 2008, la primera posición a nivel nacional en las áreas de Marketing, Comercio y Negocios Internacionales, Publicidad y Relaciones Públicas. En el área de Recursos Humanos se sitúa en la 3ª posición.





<b>HEA</b>	Higher Education Academy
<b>MBA CSEA</b>	MBA Career Services & Employer Alliance
<b>PEEAC</b>	Pan European Education and Accreditation Committee
<b>PRME</b>	Principles for Responsible Management Education
<b>UNICON</b>	Executive Education Consortium

## 10. ASOCIACIONES, ACREDITACIONES Y CERTIFICACIONES

ESIC realiza una gestión continua de los procesos de calidad bajo el marco de actuación que indica los Modelos de Calidad, de reconocimiento internacional y nacional, sectorial y multisectorial, y por ello, ESIC es colabora con Asociaciones de relevancia nacional e internacional, y ostenta Acreditaciones y Certificaciones otorgadas por Instituciones de reconocido prestigio.

### A. ASOCIACIONES





La obtención de la acreditación CEL de la EFMD por ESIC refuerza la iniciativa de la Escuela en el uso de simuladores empresariales como una adecuada metodología de aprendizaje para el alumnado que participa en sus programas.

#### El MBA Internacional (IMBA) y el Master en Dirección de Marketing (MIM), acreditados por EPAS



La Asociación *European Foundation for Management Development* (EFMD) ha otorgado la acreditación EPAS a los programas Internacional MBA (IMBA) y Master in Marketing Management (MIM) de ESIC. Con la Acreditación EPAS, ESIC se ha convertido en una de las cinco escuelas de negocios de España con una acreditación académica de la EFMD y es la primera en tener programas con la acreditación EPAS.

EPAS reconoce la calidad y el nivel internacional de los programas de negocios y de gestión y, como consecuencia, reconoce la singularidad del IMBA de ESIC, al tiempo que refuerza el liderazgo de la Escuela en el campo del marketing a través del Master in Marketing Management (MIM). Esta acreditación EPAS juega un papel clave tanto en el fortalecimiento como el posicionamiento en el mercado del programa IMBA y MIM a nivel nacional como internacional y, al mismo tiempo, mejora la empleabilidad de sus graduados/as.

#### El Sistema de Gestión de Calidad de ESIC certificado bajo la Norma ISO 9001:2015



ESIC tiene certificado su Sistema de Gestión de Calidad bajo la Norma ISO 9001: 2015 por la Empresa Certificadora BSI.

El alcance del certificado es: Diseño e impartición de programas de Executive Education (formación, consultoría y asesoramiento a Empresas, Entidades Socioeconómicas e Instituciones Públicas) Idiomas y programas de aprendizaje sobre plataformas tecnológicas, proceso de captación, atención al participante (alumnado y empresa), prestación del servicio formativo, complementario y de fidelización.

#### El Grupo Europeo de Interés Económico (GEIE Qfor, 1998)



GEIE Qfor es el coordinador del Proyecto Europeo QforScan, proyecto con apoyo financiero del Programa Leonardo da Vinci que se desarrolla en el marco de la Red Europea Qfor cuyos participantes son los socios del proyecto: Associazione italiana Formatori AIF (Italia), DAHA (República Checa), Management Information Spain (España), Global Change (Portugal), Maïeutika (Francia) Management Information MI (Bélgica). Tiene como objetivo facilitar a los compradores de formación y consultoría el conocimiento de la calidad y profesionalidad de los organismos con los que trabajan, así como promover la innovación y la adaptación de una metodología de evaluación y certificación de la calidad.

El método Qfor con ClientScan y ProcessScan incluye un estudio de las características y especificidades del organismo, una evaluación de la satisfacción de sus clientes y evaluación de sus procesos internos. El área de Executive Education ha sido evaluada en sus competencias dentro de la Formación Superior para profesionales inter e intraempresa, en las áreas: Gestión y Dirección - Competencias y Habilidades Profesionales y Directivas - Comercial y Marketing - Comunicación, Economía y Finanzas - Recursos Humanos - Comercio Exterior. Proyectos de Formación para la Creación y Consolidación de Empresas.

#### 10 Titulaciones de Grado y 5 de Postgrado de ESIC evaluadas POSITIVAMENTE por ANECA



ANECA, cumpliendo con el Real Decreto Real Decreto 1393/2007 de 29 de octubre, ha evaluado positivamente los planes de estudio, de acuerdo con sus protocolos y guías de verificación, presentados por ESIC, como Centro Universitario Adscrito a la Universidad Rey Juan Carlos, Universidad Miguel Hernández, Universidad San Jorge y Universitat Rovira i Virgili.



### El Sistema de Gestión de Calidad de ESIC certificado por ANECA bajo el Programa AUDIT



El 1 de junio de 2010, y tras año y medio de evaluación de su Sistema de Gestión de Calidad, la Agencia Nacional de Evaluación de la Calidad y Acreditación (ANECA) concedió la certificación Audit a ESIC. Dicha certificación está dentro del nuevo marco regulatorio europeo de Educación Superior, cuya implantación está regulada por el Ministerio de Educación Español, a través de la mencionada agencia estatal. La certificación Audit supone para ESIC un reconocimiento oficial consecuencia del esfuerzo que está realizando hacia un modelo de gestión enfocada a la garantía de la calidad formativa que ofrece a su alumnado.

El marco EEES y los nuevos cambios introducidos en la normativa española establecen que las universidades deben garantizar en sus actuaciones el cumplimiento de los objetivos asociados a las enseñanzas que imparten, buscando además su mejora continua. Por ello, las universidades deben contar con políticas y Sistemas de Garantía Interna de Calidad (SGIC) formalmente establecidos y públicamente disponibles.

En julio de 2014 ESIC recibió, por parte de la Comisión de Certificación constituida por ANECA, dos informes favorables sin condiciones sobre la implantación de su Sistema de Garantía Interna de Calidad en los Campus presentados a evaluación: Pozuelo de Alarcón (Madrid) y Valencia. Posteriormente, en febrero de 2019, ESIC ha renovado las certificaciones en sus dos Campus.

### Profesorado del Claustro Universitario de ESIC Acreditados por ANECA bajo el Programa PEP



El programa de Acreditación nacional para el acceso a los cuerpos docentes universitarios (Programa PEP) evalúa el perfil de los solicitantes para el acceso a los cuerpos de docentes universitarios en centros universitarios privados.

Docentes del Claustro de ESIC están acreditados bajo este programa de acreditación PEP, otorgado por ANECA, y/o por el programa de Acreditación de las Agencias de Evaluación Autonómicas.

### Sistema de evaluación de la Actividad Docente de ESIC certificado por ANECA bajo el Programa DOCENTIA



En la valoración de la garantía de la calidad del profesorado, un elemento que resulta fundamental es el desempeño de su actividad docente. Así, conocer el modo en que el docente planifica, desarrolla, valora y mejora su enseñanza resulta clave para emitir un juicio sobre su competencia docente.

ESIC se une al Programa Docentia y recibe una Calificación Excelente en el Modelo diseñado de Evaluación de la Actividad Docente de su Profesorado.

### Participante en Chartered Institute of Marketing (CIM)



The Chartered  
Institute of Marketing

El Chartered Institute of Marketing (CIM), fue fundado en 1911 en el Reino Unido, es la mayor organización a nivel mundial de profesionales de marketing y cuenta con más de 40.000 participantes en todo el mundo.

La CIM establece estándares en la industria y es el punto de referencia para toda la información relativa al sector del marketing y la comunicación. Ser participante significa ser parte de una gran comunidad de especialistas que intercambian ideas y experiencias.

La CIM también ayuda a sus participantes a mejorar continuamente sus habilidades y conocimientos a través de un programa continuo de desarrollo profesional reconocido a nivel mundial.





ESIC, socio estratégico de HEA



ESIC es el primer socio estratégico de HEA (Higher Education Academy) en Europa occidental. La asociación trabaja para respaldar a un número de personal altamente experimentado de ESIC en sus solicitudes para convertirse en Senior Fellows of the HEA. HEA trabaja con el equipo de ESIC para desarrollar su propio programa acreditado. Esta situación permite que ESIC otorgue la acreditación HEA a su personal docente que complete con éxito el programa. Todo el trabajo está completamente alineado con Professional Standards Framework.

D. CENTROS EXAMINADORES AUTORIZADOS DE LENGUAS EXTRANJERAS

ESIC Idiomas se ha situado como referente en la educación en idiomas en España mediante el desarrollo de acuerdos institucionales y colaboraciones de primer nivel en el ámbito empresarial. Una gestión continua de procesos de calidad en un marco de actuación que toma como referente modelos reconocidos nacional e internacionalmente.





	Shanghai University Southwestern University of Finance And Economics Tianjin University of Finance And Economics Zhejiang University of Technology
Colombia	Cesa Universidad Sergio Arboleda
Corea del Sur	Solbridge International School of Business, Woosong University
Croacia	Vern University of Applied Sciences
Dinamarca	International Business Academy Lillebaelt Academy University of Applied Sciences
Estados Unidos	University Of California at Riverside Florida Atlantic University Florida Institute of Technology Florida International University
Eslovaquia	Catholic University In Ruzomberok
Eslovenia	University of Ljubljana
Estonia	Estonian Business School University of Tartu
Finlandia	Jamk University of Applied Sciences Lahti University of Applied Sciences Oulu University of Applied Sciences Turku University of Applied Sciences
Francia	BBA INSEEC Ecole Superieure de Commerce de Pau Esc Rennes School of Business Essec Business School Grenoble Ecole de Management BSB Burgundy Business School INSEEC Business School Institut Limayrac Lille 2 University of Health and Law Neoma Business School Sup de Pub París Skema Business School Ecole de Management de Normandie PSB Paris School of Business ESGCI-ESGF ESSCA Ecole de Management University of Strasbourg ISCOM
Grecia	University of West Attica University of the Aegean
Hungría	Budapest Metropolitan University of Applied Sciences University of Szeged
Italia	Libera Università di Lingua e Comunicazione-IULM La Sapienza - Università Di Roma



	Universita Degli Studi Di Brescia Universita Degli Studi Di Teramo Universita Ca Foscari Venezia Istituto Marangoni Universita Degli Studi Di Napoli Federico II Universita Di Bologna
Irlanda	International School of Business
India	India Institute of Management Bangalore SRM University SPJMR
Islandia	Bifrost University
Letonia	The University College of Economics and Culture
Lituania	International School of Law and Business Kaunas University of Technology ISM University of Management and Economics
Luxemburgo	Universite du Luxembourg
Marruecos	Université Internationale de Rabat
México	Instituto Tecnológico y de Estudios Superiores de Monterrey Universidad Autonoma de Guadalajara
Noruega	University of Agder, Kristiansand And Grimstad
Países Bajos	Amsterdam University of Applied Sciences Hanze University of Applied Sciences Fontys University of Applied Sciences The Hague University of Applied Sciences Rotterdam University of Applied Sciences
Perú	Universidad ESAN Universidad San Ignacio de Loyola
Polonia	Kozminski University Collegium Da Vinci Poznan University Of Economics
Portugal	IADE-Instituto de Artes Visuais, Design e Marketing IPAM-The Marketing School Instituto Superior Miguel Torga ISAG European Business School ISCTE-IUL Universidade do Algarve
Puerto Rico	Universidad Del Sagrado Corazón
Reino Unido	Edinburgh Napier University The Queen´s University of Belfast London South Bank University Northumbria University Nottingham Trent University Plymouth University University of Chester University of Strathclyde Cardiff Metropolitan University
República Checa	Czech University of Life Sciences Prague University of New York in Prague



Rumanía	Universitatea Babes-Bolyai
Rusia	Plekhanov Russian Academy of Economics
Sweden	Karlstads Universitet
Taiwan	Providence University
Turkey	Izmir University Of Economics



❖ Datos internacionales ESIC 2017-2018

<i>Datos relevantes Internacionales ESIC</i>	<i>2017-2018</i>
Alumnado extranjero estudiando en ESIC (Grado y Posgrado)	828
Alumnado extranjero estudiando en el área Universitaria	326
Alumnado extranjero estudiando en el área de Postgrado	502
Alumnado extranjero estudiando en ESIC mediante convenios internacionales	452
Alumnado de ESIC estudiando en el extranjero mediante convenios internacionales	293
Alumnado de ESIC Hispánica	244
Alumnado extranjero de los Business Study Tours	188



## B. CONVENIOS NACIONALES

- URJC, Universidad Rey Juan Carlos. Campus Madrid.  
ESIC se encuentra como centro adscrito a dicha universidad, en su campus de Madrid.
- UMH, Universidad Miguel Hernández. Campus Elche.  
ESIC se encuentra como centro adscrito a dicha universidad, en su campus de Valencia.
- USJ, Universidad San Jorge. Campus Zaragoza.  
ESIC se encuentra como centro adscrito a dicha universidad, en su campus de Zaragoza.
- URV, Universitat Rovira I Virgili. Campus Tarragona.  
ESIC dispone de un convenio con dicha universidad para el reconocimiento de la Escuela como centro adscrito.

## 12. VÍNCULOS EMPRESARIALES

ESIC lleva años generando una red de contactos de alta dirección con empresas de primer nivel nacional e internacional. Estos acuerdos establecen vínculos con ESIC a través de diferentes servicios orientados hacia los estudiantes o los docentes, como son:

- Prácticas en Empresa y Carreras Profesionales
- Organización de eventos de alta dirección, por ejemplo, “Hoy es Marketing”, con diversos patrocinadores, Foro de empleo Meet, Premios Aster, entre otros.
- Acuerdos de tipo institucional
- Impartición de jornadas o seminarios de Alta Dirección, etc.

A continuación, se muestran algunas empresas con las que ESIC mantiene acuerdos marco:

■ 3M ■ ABENGOA ■ ACCENTURE ■ ACCIONA ■ AC NIELSEN ■ ADECCO ■ ADIDAS SALOMON ■ AENA ■ AENOR ■ AHORRAMÁS ■ AIR LIQUIDE ■ ALTADIS ■ AMADEUS ■ AMERICAN EXPRESS ■ ANTENA 3 TELEVISIÓN ■ APPLE COMPUTER ESPAÑA ■ AVON COSMETICS ■ AXA WINTERTHUR ■ AYUNTAMIENTO DE POZUELO DE ALARCÓN ■ BANCO BANIF ■ BANCO SANTANDER ■ BANESTO ■ BANKINTER ■ BASSAT OGILVY ■ BBVA ■ BMW GROUP ■ BNP PARIS ■ BT ESPAÑA ■ BULL ESPAÑA ■ CADBURY SCHWEPES ■ CAJA RURAL DE NAVARRA ■ CAMPOFRÍO ■ CANAL ISABEL II ■ CASER SEGUROS ■ CARREFOUR ■ CEPESA ■ CISCO SYSTEM ■ CM VOCENTO ■ COCA COLA ■ COLGATE-PALMOLIVE ■ CORREOS ■ CRÉDITO Y CAUCIÓN ■ DAF ■ DAIMLER-CHRYSLER ESPAÑA ■ DECATHLON ■ DELL ■ DELOITTE ■ DIAGEO ■ DIARIO EL PAÍS ■ DUN&BRADSTREET ■ EDELVIVES ■ EL CORTE INGLÉS ■ EL ECONOMISTA ■ EL MUNDO ■ ELECTROLUX ■ ELECTRONIC ARTS ■ ENDESA ■ ERICSSON ESPAÑA ■ EULEN ■ FNMT ■ FASA RENAULT ■ FERROVIAL ■ FNAC ESPAÑA ■ FRANCE TELECOM-ORANGE ■ FUJITSU ■ FUNDACIÓN DEHÓN ■ GAS NATURAL ■ GENERAL ELECTRIC HEALTHCARE ESPAÑA ■ GENERAL MOTORS ESPAÑA ■ GILLETTE ■ GLAXOSMITHKLINE ■ GÓMEZ-ACEBO & POMBO ■ GOODYEAR DUNLOP ■ GRÁFICAS DEHÓN ■ COFARES ■ CORTEFIEL ■ DANONE ■ FERROVIAL ■ HIPERCOR ■ JUTECO ■ ONCE FUNDOSA ■ GRUPO OSBORNE ■ GRUPO PASCUAL ■ PEPSICO ■ GRUPO PRISA ■ SOS CUÉTARA ■ GRUPO TELEFÓNICA ■ HEINEKEN ESPAÑA ■ HEINZ IBÉRICA ■ HENKEL IBÉRICA ■ HEWLETT-PACKARD ESPAÑOLA ■ HILTI ESPAÑOLA ■ IBERDROLA ■ IBERIA ■ ICEX ■ IKEA IBÉRICA ■ INDRA ■ IVECO PEGASO ■ JOHNSON & JOHNSON ■ JOHNSON'S WAX ESPAÑOLA ■ JONES LANG LASALLE ESPAÑA ■ KELLOG'S ■ KENTUCKY FRIED CHIKEN (KFC) ■ KIMBERLY-CLARK ■ KNIGHT FRANK ESPAÑA ■ KUTXA ■ KUWAIT PETROLEUM ESPAÑA ■ LEASEPLAN SERVICIOS ■ LEROY MERLIN ■ LG ELECTRONICS ■ LLEDO ILUMINACIÓN ■ LOEWE ■ L'OREAL ■ LVMH IBERIA ■ MAZDA ■ McCANN-ERICKSON ■ MERCEDES BENZ ■ MICHAEL PAGE INTERNATIONAL ESPAÑA ■ MOTOROLA ESPAÑA ■ NH HOTELES ■ NINTENDO ESPAÑA ■ ORACLE IBÉRICA ■ ORMAZABAL ■ PELAYO ■ PETROGAL ■ PEUGEOT ESPAÑA ■ PFIZER ■ PHILIPS ■ PHONEHOUSE ■ PRICEWATERHOUSECOOPERS ■ PROCTER & GAMBLE ■ PROSEGUR ■ RANDSTAND ■ RECOLETOS GRUPO DE COMUNICACIÓN ■ RENFE ■ REPSOL YPF ■ ROBERT BOSCH ■ ROCHE FARMA ■ ROYAL CANIN ■ SAINT GOBAIN ■ SAME DEUTZ FAHR ■ SANITAS, S.A. DE SEGUROS ■ SANTILLANA FORMACIÓN ■ SAP ESPAÑA ■ SECURITAS DIRECT ■ SEUR ■ SOGECABLE ■ SOLUZIONA ■ SPANAIR ■ SUPERMERCADOS SÁNCHEZ ROMERO ■ TEA CEGOS ■ TELECINCO-PUBLIESPAÑA ■ TELEFÓNICA MÓVILES ESPAÑA ■ TVE ■ THE WALT DISNEY CO. IBERIA ■ TOTAL ESPAÑA ■ UNIVERSAL PICT. INT. SPAIN ■ VALEO SERVICE ESPAÑA ■ VOCENTO ■ VODAFONE ■ VOLVO CAR ESPAÑA ■ WARNER BROS ESPAÑA ■ WELLA ■ XEROX ESPAÑA ■ YAHOO IBERIA ■ YOUNG&RUBICAM ■ YVES ROCHER ESPAÑA

❖ Foros ESIC y empresa

**-HOY ES MARKETING - HeM**

ESIC organiza desde hace 15 años Hoy es Marketing, el mayor encuentro para profesionales y equipo directivo del ámbito empresarial, el marketing, la comunicación y la economía digital en España y con carácter gratuito, donde reconocidos profesionales de relevantes empresas de nuestro país dan a conocer sus estrategias de éxito y definen las tendencias empresariales del futuro. En este foro del marketing por excelencia, los asistentes pueden conocer cómo las empresas abordan los grandes desafíos de estas disciplinas en un contexto global en constante transformación. Desde entonces, más de 33.000 profesionales y equipo directivo del sector han participado en este encuentro declarado como un evento imprescindible de la agenda empresarial de nuestro país.

<i>Datos relevantes HOY ES MARKETING</i>	<i>2018</i>
Asistentes	+8.000
Empresas representadas en Hoy es Marketing	53
Ponentes	180
Tweets bajo el Hashtag #HEMESIC	24,800
Usuarios en streaming	+3.000
*Trending Topic local, nacional y mundial	



**-MEET**

ESIC Business & Marketing School organiza MEET en los campus de Valencia y Madrid, el foro de empleo en el que participan empresas nacionales e internacionales en busca de talento directivo entre nuestro alumnado y alumni para sus procesos de selección. Contamos con la presencia de más de 60 empresas de primera línea de diversos sectores económicos.



Los objetivos perseguidos con esta feria de empleo son, entre otros: fomentar la inserción laboral de los estudiantes de ESIC y facilitar la adecuada transición de la Escuela al mundo laboral; poner en contacto a las empresas demandantes de talento directivo con el alumnado que todos los años se forma en la Escuela; incrementar las relaciones y el conocimiento entre las empresas reclutadoras y los potenciales candidatos de cara a su posible contratación; y mejorar el conocimiento del alumnado de la situación actual del mercado laboral.

MEET en los campus de Valencia y Madrid.

<i>Datos relevantes MEET</i>	<i>2018</i>
Asistentes al Foro	3.315
Alumnado asistente del Área Universitaria	1160
Alumnado asistente del Área de Postgrado	2155
Número de empresas participantes	73



### 13. FORMAR EN HABILIDADES DE GESTIÓN Y LIDERAZGO

Un objetivo prioritario de la Escuela es formar profesionales con habilidades de gestión directiva. Para ello, se organizan, como complemento a los programas docentes, actividades que desarrollan estas habilidades, entre las que destacan:

#### A. SIMULADORES Y JUEGOS DE EMPRESA



Es la competición internacional de simulación empresarial más importante para estudiantes y la única que reúne a las 3 asociaciones internacionales de escuelas de negocios más importantes del mundo, como son AACSB, CLADEA y EFMD, organizada por la escuela de negocios ESIC y la colaboración del diario ABC y Banco Santander, a través de su División Global Santander Universidades.

Nació de la unión de Business Marketing Game (BMKG), Global Marketing Game (GMKG), Latin Marketing Game (LMKG) y China Marketing Competition (CHMKG). En GMKC, los participantes deben convertirse en directores generales de una empresa del sector automoción; crear, junto a su equipo, esa empresa desde cero y gestionarla a través del simulador empresarial más avanzado del mercado y competir con otros equipos, de cualquier parte del mundo en base a resultados obtenidos. En la edición 2018, cuatro equipos finalistas, de entre más de 2.000 formados por 5.195 estudiantes de 881 universidades y escuelas de negocios de 89 países, defendieron ante un Tribunal Internacional de Corte académico y profesional su proyecto empresarial realizado durante varios meses a través de un simulador en el que han tenido que lidiar con problemáticas del mundo real.

El equipo europeo formado por Bruno Fernando Reis Ribeiro Silva, de nacionalidad portuguesa y de la Universidad de Oporto, Luis Felipe Carvalho Valente, de nacionalidad portuguesa y de la Universidad de Oporto y María Joao Portero Campos, de nacionalidad portuguesa y de la Universidad de Oporto, se proclamó vencedor de la competición empresarial recibiendo un premio dotado con 6.000 euros y un máster especializado de ESIC para cada uno de los participantes del equipo. La final se celebró en la Ciudad Grupo Santander de Boadilla del Monte, en Madrid.

#### Datos relevantes GMKC

2017-2018

Participantes	5.195
Equipos	2.163
Universidades	881
Países representados	89
Instituciones y empresas colaboradoras	15
Total participantes (histórico)	60.000
<b>Valor TOTAL de los premios repartidos</b>	<b>15.000 €</b>



## ESIC EMPRENDEDORES

### Construyendo puentes, conectando personas

ESIC, desde su misión, contempla la formación de profesionales capaces de crear nuevas empresas y emprender en sus organizaciones, y el fomento de la cultura empresarial entre los estudiantes universitarios.

ESIC Emprendedores pone a disposición de alumnado y alumni una serie de facilitadores y servicios de apoyo para la puesta en marcha de sus proyectos empresariales, como son:

- **Asesoramiento:** tanto genérico como específico, en diferentes áreas de gestión y estrategia empresarial para crear su proyecto empresarial, contrastando visiones y enriqueciendo su iniciativa.
- **Formación y programas de emprendimiento:** tanto el Área Universitaria como el Área de Postgrado incluyen en sus programas formación sobre creación de empresas, competencias emprendedoras e innovación. ESIC y su Instituto de Economía Digital ICEMD programan en formato abierto programas especializados dentro del ámbito del emprendimiento.
- **Premios a la Iniciativa Emprendedora:** fomentan el espíritu emprendedor y reconocen el trabajo de emprendedores. Son: Premio a la Mejor Iniciativa Emprendedora en el área de Postgrado, Premio al Mejor TFG Iniciativa Emprendedora en el área Universitaria, Premio a la Mejor Iniciativa Emprendedora en el área Universitaria y Premio ASTER al Mejor Emprendedor.
- **Incubadora de ESIC:** es un espacio de trabajo y apoyo técnico para alumnado o alumni que quieran poner en marcha su idea empresarial o ya la hayan iniciado.



- **Encuentros de emprendedores y actividades de Networking:** en la programación anual de las distintas áreas de ESIC, ICEMD y la Asociación de Alumni, se incluyen múltiples actividades para el conocimiento del ecosistema emprendedor, el intercambio de experiencias y la generación de contactos.
- **Publicaciones e investigaciones:** La editorial ESIC tiene en su catálogo una línea de publicaciones sobre la creación de empresas y el emprendimiento. Las investigaciones sobre emprendimiento son dirigidas por el Departamento de Investigación. La Revista Alumni dedica una sección fija al emprendimiento.
- **Acceso a la financiación de los proyectos:** Para la financiación de los proyectos, ESIC Emprendedores trabaja en varias líneas que dan respuesta a las inquietudes de los emprendedores y les ofrece asesoramiento e instrumentos para cubrir sus necesidades de fondos. ESIC Emprendedores organiza Foros de Inversión para facilitar el encuentro entre emprendedores que buscan fondos vía participación accionarial e inversores privados dispuestos a financiar proyectos innovadores y rentables compartiendo riesgo económico y aportando trabajo y red de contactos. En 2018 se han organizado en Madrid, Pamplona y Valencia, con la participación de 21 proyectos.



PRÁCTICAS EN EMPRESA  
CARRERAS PROFESIONALES  
EMPRENDIMIENTO  
ALUMNI



**Misión:**  
Hacer realidad las iniciativas emprendedoras de nuestros Alumnos y Antiguos Alumnos.



[www.esic.edu/emprendedores](http://www.esic.edu/emprendedores)

#ESICemprendedores



### Datos ESIC EMPRENDEDORES

<i>Datos relevantes ESIC EMPRENDEDORES</i>	<i>2017-2018</i>
Nº de proyectos asesorados	266
Nº de talleres y ponencias	22
Programa Aceleración Proyectos	1
HUB, mesas redondas, etc.	11
Foros de inversión	3
Premio Creación, TFG, Posgrado, ASTER, etc.	8
Proyectos Incubadora	15
Acuerdos y Colaboraciones	7

❖ El **Premio ESIC Creación de Empresas** para alumnos de Grado está organizado por el Departamento de Dirección de Empresas y ESIC Emprendedores, para fomentar el espíritu emprendedor entre el alumnado que curse las asignaturas de Creación de Empresas de los diferentes programas de Grado de la Escuela. Este Premio quiere reconocer el trabajo académico realizado por los alumnos a lo largo del curso, y ofrecer la oportunidad para que los equipos finalistas de los diferentes cursos presenten su trabajo ante un jurado compuesto por personalidades del ámbito empresarial y académico.



- ❖ El **Premio ESIC al Mejor TFG Iniciativa Emprendedora** está organizado por ESIC Emprendedores, el Departamento Académico de Dirección de Empresas y la Coordinación de los TFG, y tiene como objeto reconocer la excelencia de los Trabajos Fin de Grado de Iniciativa emprendedora. Asimismo, buscan promover y apoyar ideas de negocio en nuestra Comunidad Universitaria, y al tiempo, impulsar el espíritu emprendedor y la innovación.
- ❖ El **Premio ESIC a la Mejor Iniciativa Emprendedora** para alumnos de Postgrado está organizado por ESIC Emprendedores, para fomentar el espíritu emprendedor e impulsar la generación de proyectos empresariales entre los alumni y los alumnos de los diferentes programas de postgrado de la Escuela, tanto para aquellos cuyo trabajo fin de master sea un proyecto de creación de nueva empresa, como aquellos otros alumnos de programas de postgrado que voluntariamente presenten un proyecto de creación de nueva empresa, o antiguos alumnos con proyectos de creación de empresa cuya antigüedad sea inferior a los dos años.
- ❖ El **Premio ASTER al Mejor Emprendedor** se convoca anualmente por ESIC para reconocer los logros alcanzados por aquellas personas que han creado sus propias empresas o que han desarrollado logros de forma significativa en sus propias empresas.
- ❖ El **Premio Concurso de carteles: Emprende con marca**, es organizado por ESIC y la Oficina española de Patentes y Marcas del Ministerio de Energía, Turismo y Agenda Digital con objeto de premiar el mejor diseño de cartel basado en un lema para la campaña Emprende con marca para promover la concienciación de la importancia y valor que supone para emprendedores y pymes proteger la marca. Pueden participar los estudiantes de Grado de Publicidad y RRPP, ADE y Marketing y de postgrado del Master de Publicidad y Comunicación y del Master Oficial de Dirección de Comunicación y Nuevas Tecnologías de ESIC.

## B. ICEMD – INSTITUTO DE ECONOMÍA DIGITAL



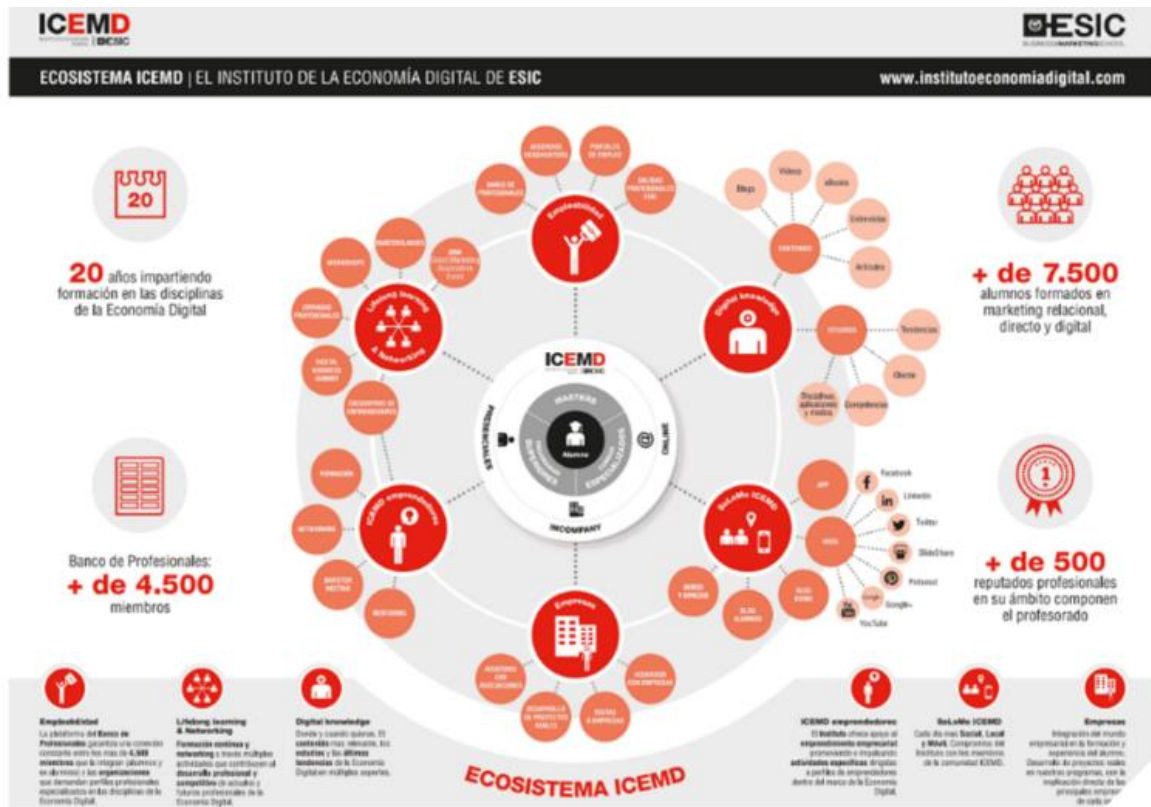
Desde hace más de 20 años, desde el primer instante en el que el mundo digital daba sus primeros pasos, ESIC Business & Marketing School pudo intuir las inmensas posibilidades de la nueva revolución que estaba por llegar. Y se propuso liderarla a través de ICEMD, el único Instituto de formación especializado en las competencias de la Economía Digital que forma parte de una gran Escuela de Negocios.

En el Instituto de la Economía Digital de ESIC se encuentra un know-how actualizado, la innovación permanente y el espíritu emprendedor de un Pure Player Digital con el rigor académico, el enfoque estratégico y la perdurabilidad en el tiempo de una gran Escuela de Negocios con una trayectoria de más de 50 años.

El eje central de la Transformación Digital de las organizaciones está en la interacción entre las tecnologías digitales, el management digital y el marketing digital. La clave del éxito está en saber gestionar el impacto de esta interacción en los stakeholders de la empresa, sus procesos y sus modelos de negocio. La formación que imparte ICEMD abarca todas estas competencias necesarias para que estudiantes, profesionales, equipo de directivos y emprendedores aborden con confianza la transformación digital de sus organizaciones.

Más de 2.000 estudiantes se forman cada año en el Instituto. Ellos hacen que ICEMD sea hoy la fuente de talento digital más grande de España y donde los profesionales se convierten a su vez en los protagonistas de un cambio radical en la educación. Esta es una de las razones que nos convierten en una referencia europea en formación digital y en una de las principales instituciones donde las organizaciones acuden para seleccionar profesionales especializados.





Como consecuencia de todo lo anterior y, con más de 500 docentes, todos ellos profesionales reconocidos en sus especialidades y parte activa de ese cambio digital, se imparten más de 100 programas en formato presencial, online o *In Company*.

En estos más de 20 años hemos visto y contribuido a cambiar el mundo de los negocios, la economía y la comunicación formando a más de 20.000 alumnos. Nuestro objetivo es seguir siendo parte activa y motor de este reto apasionante, llevando al mercado a los profesionales que conviertan a las empresas en lugares competitivos y alineados con los retos y posibilidades del ecosistema digital.

### C. HABILIDADES LINGÜÍSTICAS



Para fomentar la habilidad en el uso de diferentes idiomas (principalmente con el inglés) la Escuela cuenta con un Área de Idiomas, que no solo se centra en el alumnado, sino también en alumni, profesorado y personal de la Escuela. Además, ESIC ofrece la posibilidad de preparar exámenes oficiales en lengua inglesa, alemana o francesa.

Datos relevantes ESIC IDIOMAS	2017-2018
TOTAL docentes ESIC IDIOMAS	124
Docentes Extranjeros	66
Nivel medio de inglés en estudiantes de área Universitaria <sup>1</sup>	B2.2

1. Según Marco Común Europeo

## 14. PRÁCTICAS Y CARRERAS PROFESIONALES

ESIC proporciona a los estudiantes de los programas del área Universitaria y área Postgrado la posibilidad de realizar prácticas en empresas de ámbito nacional e internacional. Al finalizar los programas, el alumnado de ESIC, cuenta con el servicio de Carreras Profesionales para su salida al mercado de trabajo, o para un cambio de rumbo en su trayectoria profesional.



### ❖ Prácticas en empresa

Constituye uno de los enfoques naturales de la Escuela con la realidad empresarial. Su función es potenciar la presencia del alumnado en empresas, mediante actividades integradas en su desarrollo formativo, para que puedan aplicar en ellas los conocimientos teórico-prácticos adquiridos en las aulas. ESIC tiene contacto anualmente con más de 2.000 empresas privadas y públicas para la aplicación de los programas de prácticas.

<i>Datos Prácticas en empresa ESIC</i>	<i>2017-2018</i>
Convenios con empresas	3.340
Prácticas totales gestionadas	5.790
Alumnado en Prácticas de área Universitaria	1.615
Alumnado en Prácticas de área de Postgrado	1.323

### ❖ Carreras profesionales

La misión de este departamento es facilitar la incorporación y el desarrollo profesional del alumni en el mercado laboral de acuerdo con sus intereses, deseos, necesidades y preferencias. Por otro lado, el departamento se centra en satisfacer las necesidades de personal cualificado en las empresas, ofreciendo un servicio integral de búsqueda, reclutamiento y preselección de candidatos entre los alumni de ESIC, en cualquier área funcional, nivel jerárquico o punto de la geografía.

<i>Datos Carreras profesionales ESIC</i>	<i>2017-2018</i>
TOTAL de oportunidades laborales gestionadas	1.705
Colocaciones laborales conseguidas en área Universitaria	121
Colocaciones laborales conseguidas en área de Postgrado	219







Las diversas publicaciones editoriales se resumen en el siguiente cuadro:

<i>Publicaciones</i>	<i>2018</i>
Lectura empresarial	2
Cuadernos de documentación	3
Casos de Estudio	4
Divulgación 15x21,5 cms.	6
Manuales 17x24, novedad	16
Manuales 17x24, reedición	4
Tesis	4
Otras publicaciones	2
Ebooks	150
Total	191
Ebooks Alfaomega	113
Libros Alfaomega	46
TOTAL	159

ESIC Editorial cuenta con 9 distribuidores nacionales que trabajan con 450 librerías y la totalidad de las universidades españolas. Asimismo, trabaja con 12 distribuidores internacionales en América Latina y 3 distribuidores que cubren Europa y Estados Unidos.

## 17. OTRAS ACTIVIDADES EN INNOVACIÓN Y DESARROLLO

### A. REVISTAS DE ESIC

Con el fin de facilitar la divulgación de los trabajos de investigación, los artículos y estudios de la comunidad científica, ESIC a través de su editorial, facilita tres soportes impresos donde docentes e investigadores pueden compartir sus trabajos científicos.

## ❖ ESICMarket



Fundada en 1970, es una revista internacional de economía y empresa, con periodicidad cuatrimestral, que aspira a ofrecer a los investigadores y a los profesionales de empresa un espacio común de reflexión y diálogo.

ESICMarket es una publicación destinada al fomento de la investigación académica y a la divulgación de conocimientos empresariales, que pone especial énfasis en contenidos relacionados con el marketing, en cualquiera de sus perspectivas y áreas de especialización.

El objetivo es potenciar el desarrollo de la investigación y ser un enlace entre académicos e investigadores de todo el mundo.

Además, aspira a reforzar los lazos entre el mundo académico y el profesional mediante un espacio común de reflexión y diálogo, rechazando cualquier disociación entre acción e intelecto, ya que son aspectos de una misma actuación ordenada para una economía humana, libre y eficaz; economía que ESICMarket concibe desde una perspectiva personalizada y sobre la base institucional de la empresa y el mercado.

Su Consejo Editor, formado por docentes e investigadores españoles y extranjeros, ha establecido un proceso de doble revisión ciega de los originales. Se publica por completo en dos versiones, en los idiomas español e inglés. La revista tiene una versión electrónica en abierto en [www.ESIC.edu/ESICmarket](http://www.ESIC.edu/ESICmarket) con un número de carencia.

## ❖ SPANISH JOURNAL OF MARKETING - ESIC



Revista especializada que proporciona la difusión y debate de las actuales líneas de investigación en el área del marketing. Fundada en 1997, y con una periodicidad semestral, está desarrollada con la evaluación ciega de dos evaluadores. Se han publicado 42 números desde su comienzo. La revista tiene una versión electrónica en abierto en [www.ESIC.edu/reimke](http://www.ESIC.edu/reimke) y es la continuación de la Revista Española de Investigación de Marketing – ESIC, cambiando el idioma para darle mayor difusión.

Su consejo editor está compuesto por catedráticos/as del área de investigación y comercialización de mercados de las principales universidades españolas. Pertenece al Committee on Publication Ethics (COPE) – [www.publicationethics.org](http://www.publicationethics.org) y se adhiere a sus principios y procedimientos.

## ❖ aDResearch ESIC - Revista Internacional de Investigación en Comunicación



Publicación de carácter semestral, fundada en el año 2010 y dirigida a docentes e investigadores de ámbito universitario en las áreas de la comunicación empresarial, la publicidad y las relaciones públicas. Los artículos deben ser novedosos y pueden presentarse tanto artículos de investigación, como artículos de reflexión y o artículos de revisión sobre publicaciones y tendencias en el área de la comunicación. La revista tiene una versión electrónica en <http://adresearch.ESIC.edu> donde se pueden consultar los artículos publicados hasta la fecha.

Su Consejo Editor tiene un proceso de doble revisión ciega de los artículos. Se publica por completo en el idioma en que los investigadores remiten su artículo y el resumen/abstract de los artículos se presenta en inglés y español. Hasta la actualidad, se han publicado también varios números monográficos en las siguientes temáticas: volumen 4 sobre comunicación política, vol. 6 sobre Responsabilidad Social Corporativa, vol.9 sobre Redes Sociales, vol. 13 sobre Comunicación y Turismo, V. 13 y vol. 18 sobre Comunicación y Menores.

## ❖ ESIC Alumni



Es la publicación trimestral de Alumni, fundada en el año 2006, que facilita un soporte de comunicación a los asociados/as y, en general, a los profesionales del marketing.

Cada número es un monográfico dedicado a un tema concreto en torno al mundo de la empresa y el marketing. Incluye, además, de una amplia agenda de actividades dirigidas a los alumni con secciones relacionadas con el área de recursos humanos, la creación de empresas, colaboraciones internacionales, carreras profesionales, noticias de ESIC y temas de actualidad.

## B. PREMIOS ASTER DE ESIC

Los Premios ASTER llegan cada edición y desde hace 36 años con el mismo espíritu inicial, potenciando la integración entre la formación académica y la vida empresarial. Unos galardones concedidos anualmente como reconocimiento a los méritos de personas y entidades en su actividad profesional.



La estatuilla, diseñada con forma de estrella, supone ya todo un símbolo de reconocimiento a los profesionales elegidos por los distintos jurados.

Los jurados vienen constituidos por personas relevantes de la empresa, la docencia y la política. Su composición se indica en las bases específicas por las que se rige cada uno de los Premios. Coordina las acciones de los ASTER un Comité integrado por representantes de las distintas Áreas de la Escuela.

Estos premios se otorgan en diferentes áreas, así como en distintos ámbitos geográficos con sujeción a bases específicas para cada una de las categorías.

Premios ASTER

2018

CATEGORÍAS	GANADOR
Trayectoria Profesional	César Cernuda Rego. Presidente de Microsoft Latinoamérica y Vicepresidente corporativo de Microsoft
Trayectoria Empresarial	Mapfre
Mejor Emprendedor	José Larrasa   Laboratorios Larrasa
Comunicación	Montserrat Tarrés, exdirectora de Comunicación del Grupo Novartis España, Expresidenta de DIRCOM
Investigación	Consumo de los jóvenes Universidad Rey Juan Carlos Alumna Elvira Garcia y tutor Sergio Berumen
Innovación Digital	Chep
Marketing	-Equipo de Venta Digital BBVA España -Ricardo de Diego – Director de Marketing y Comunicación de Kia Motors España
Marketing y valores	Buenas probabilidades Toyota

## C. GENERACIÓN ESIC

ESIC realiza por segunda vez una jornada destinada a alumnado de bachillerato y/o ciclos formativos de grado superior, para que vivan una experiencia única cuyo objetivo es que descubran cuáles son las profesiones del futuro, las más demandadas para trabajar, así como para conocer la experiencia de destacados profesionales del sector y los recorridos profesionales a los que se puede acceder, orientados al mundo del marketing, la comunicación y los negocios digitales.



Datos GENERACION ESIC

2017 - 2018

Número de asistentes	735
Número de asistentes a nivel nacional	1.809



## D. DESAFÍO JUNIOR EMPRESARIAL

Una iniciativa de ESIC con la colaboración de la Universidad Rey Juan Carlos y el apoyo de Nexo Residencias, Adecco y Samsung para el fomento del emprendimiento en los centros educativos.

Una competición única entre grupos de estudiantes de diferentes centros de enseñanza de toda España, que, con la ayuda de su docente, simulan la creación de una empresa tomando una serie de decisiones sobre las principales variables de la misma con el objetivo de aprender trabajando en equipo, competir, decidir y divertirse desarrollando su propio plan de negocio.



<i>Datos DESAFÍO JUNIOR EMPRESARIAL</i>	<i>2017-2018</i>
Número de alumnos participantes	3129
Número de equipos participantes	855
Número de docentes participaron	202

## E. OPEN DAYS: JORNADAS DE PUERTAS ABIERTAS

Estas jornadas sirven para que los jóvenes interesados en las carreras de empresa, marketing, comunicación o publicidad conozcan de cerca sus contenidos, sus salidas profesionales, la experiencia de otros jóvenes que las eligieron, etc. así como las instalaciones que ESIC pone a su disposición.

Una experiencia que servirá, tanto a los preuniversitarios como sus familias, para ampliar conocimientos y resolver las dudas que pudieran tener.



<i>Datos OPEN DAYS</i>	<i>2017-2018</i>
Número de eventos - total	10
ASISTENTES	340

## F. BUSINESS SUMMER CAMP

Es una actividad que ayuda a los preuniversitarios a conocer más a fondo las carreras que imparte ESIC y les orienta en la toma de decisión más importante de su vida profesional.

Durante las jornadas de orientación los preuniversitarios tienen la oportunidad de conocer la experiencia de profesionales, docentes y alumni de ESIC. Se desarrolla durante uno o varios días en el mes de junio y/o julio.



<i>Datos BUSINESS SUMMER CAMP</i>	<i>2017-2018</i>
Número de alumnado que participó	97

## G. PREMIOS EXCELENCIA

Los premios a la Excelencia nacen para inculcar y reconocer públicamente valores superiores, académicos y personales, de nuestro alumnado: el esfuerzo, la sana competitividad, la capacidad de sacrificio, la excelencia académica, el compromiso ético y la responsabilidad.

Los premios por cada titulación del área Universitaria son: Premio a la Excelencia Académica, Premio Extraordinario Fin de Carrera al Mejor Expediente Académico y Miembro al Cuadro de Honor.



### Datos PREMIOS EXCELENCIA

2017-2018

Candidatos de todas las sedes  
Premiados de todas las sedes

111  
63

## H. PREMIOS TFG A LA MEJOR INICIATIVA EMPRENDEDORA

El 12 de noviembre se celebró en ESIC Madrid, la Final de los Premios al Mejor Trabajo Fin de Grado (TFG) de Iniciativa Emprendedora. Organizado por ESIC Emprendedores y la Coordinación de los TFG, esta iniciativa tiene el objetivo de fomentar el espíritu emprendedor entre el alumnado del Área Académica de Grado. Además, con este premio se promueven y apoyan las ideas de negocio, al tiempo que se impulsa el espíritu emprendedor y la innovación de los alumnos. El primer premio fue para AGRIZA de los alumnos Jordi Torrents y Valeriy Shevchenko de ESIC Barcelona (Tutor: Jesús Álvarez).



## I. PREMIOS PLAN DE MARKETING CAREM

El 30 de Mayo de 2018 tuvo lugar en la sede de ESIC Madrid en Pozuelo la XIIV Edición de los Premios ESIC Plan de Marketing, con la participación de todas las sedes de ESIC. Un total de 25 alumnos, representados en 6 grupos, que después de las fases de clasificación locales, llegaron a la gran final, donde un jurado profesional valoró los trabajos presentados. Este año el jurado ha estado compuesto por personas relevantes de las principales cadenas hoteleras de España y del Sector Hotelero. Lorenzo Ballesteros, Director de Marketing de Room Mate, Bernardo Losada Director comercial de La Branda Hoteles, Carlos Miranda Director General de TRH Hoteles, Senen Díaz Marketing Manager de TRH Hoteles, Elena de la Torre Directora de marketing y Ventas On.line de Meliá Internacional Hoteles, Víctor Conde Director General de la Asociación Española de Marketing, y José Manuel Mas, Director del Área Académica de Dirección de Marketing y Presidente del Jurado.

Durante cuatro horas y media los diferentes grupos estuvieron defendiendo sus propuestas en el Salón de Actos del área de grado de ESIC, Pozuelo, viéndose propuestas de Plan de Marketing para las marcas, Room Mate, Meliá Internacional Hoteles, Zenit Hoteles, TRH Hoteles.

Este año el premio ha recaído en ESIC Madrid en la Titulación de Grado Oficial de Marketing, el equipo compuesto por Patricia Carreño - Noelia Sánchez - Jose Crespo - Jaime Mazuecos, con un Plan de Marketing sobre la marca Room Mate, que fue destacado, tanto por su enfoque de marketing como por el realismo de los planteamientos del trabajo, así como ajustarse de manera muy adecuada a la realidad de la empresa. En segundo lugar, quedó clasificado ESIC Valencia compuesto por Ester Pla, Mar López, Olga Maturana, Mireya Morell, Erica Gil; el trabajo desarrollado para la marca TRH Hoteles fue destacado por el tribunal por el innovador ejercicio de desarrollo táctico orientado a familias, con una propuesta innovadora de pack de bienvenida para los niños de la familia como herramienta de fidelización de las familias vía los hijos.

Un año más los alumnos han demostrado un gran nivel en sus trabajos y, todos ellos recibieron en sus valoraciones finales, comentarios muy positivos por parte de los miembros del tribunal, que comprobaron la “ilusión, ganas y preparación de la generación que viene”, y “por seguir superándoos cada año”. Todos los profesores involucrados en la actividad mostraron un alto grado de satisfacción por el desarrollo de la jornada.

<i>Datos PREMIOS PLAN DE MARKETING CAREM</i>	<i>2017-2018</i>
Trabajos presentados	170
Alumnado	680
Profesorado	9



## J. ESIC MK PREDATOR

ESIC MK PREDATOR es el nombre de un grupo abierto en Facebook destinado a recoger los comentarios espontáneos del alumnado participante sobre la actualidad del marketing, la comunicación y las ventas.

La participación es completamente voluntaria. El estudiante se da de alta en el grupo y comienza a emitir sus publicaciones y comentarios en la citada red social con el resto de participantes. El contenido de sus publicaciones consta, por un lado, de una muestra de acción de marketing, de comunicación o de ventas en forma de fotografía, spot, captura viral, en cualquier formato digital proveniente de fuentes abiertas y, por otra, del correspondiente comentario o valoración personal sobre los fundamentos técnicos de marketing de dicha acción.



Periódicamente, estas aportaciones son valoradas por los docentes encargados de crear, administrar y seguir este grupo en la red social. Con esta iniciativa académica, ESIC premia el ingenio y la implicación de alumnos que trasladan su inquietud por el aprendizaje más allá del aula.

Esta actividad es de carácter continuado. Hoy, ESIC MK PREDATOR vive de manera viral entre el alumnado de ESIC. Cada día del año natural registra actividad y se producen entradas y comentarios, lo que da buena medida de que se trata de una actividad que ha calado hondo entre una buena parte del alumnado.

<i>Datos ESIC MK PREDATOR</i>	<i>2017-2018</i>
Inicio de la actividad	02/11/2010
Participantes del grupo	3.457
Entradas publicadas	Más de 40.000
Respuestas y conversaciones generadas	Más de 53.000

## K. SEMINARIOS EMPRESA & MARKETING

Mostrar a los asistentes las principales decisiones en las que se desenvuelve la actividad del profesional, presentando el entorno de trabajo habitual en cada una de las áreas tratadas.



Son sesiones prácticas con un discurso participativo donde se participa en la toma de decisiones empresariales.

Los seminarios de este año han sido sobre temáticas variadas, como son: Creatividad, Finanzas, Marketing, Digital Business y Empresa.

<i>Datos SEMINARIOS EMPRESA &amp; MARKETING</i>	<i>2017-2018</i>
Número de seminarios	5
Número de alumnado que participó	539



## L. ESIC EN REDES SOCIALES

En la actualidad, ESIC tiene presencia en redes sociales en las que participan alumnado, docentes, alumni, empresas, y muchas más personas que quieren colaborar compartiendo información, debates y, en general, participar de actividades entorno a ESIC.

### ESIC EN REDES SOCIALES

Facebook <a href="http://www.facebook.com/ESIC">www.facebook.com/ESIC</a>	35.756 Me gusta
Twitter @ESICEducation	23.966 Seguidores
Twitter @ESICMadrid	7.144 Seguidores
Twitter @ESICBarcelona	8.001 Seguidores
Twitter @ESICValencia	3.404 Seguidores
Twitter @ESICPamplona	865 Seguidores
Twitter @ESICZaragoza	2.604 Seguidores
Twitter @ESICMalaga	2.319 Seguidores
Twitter @ESICSevilla	4.260-Seguidores
Grupo oficial ESIC en LinkedIn	9.076-Seguidores
Seguidores en LinkedIn	93.561 Seguidores
Instagram Business School	5.816 Seguidores
Instagram GeneracionESIC	4.021-Seguidores
Canal YouTube ESIC [Nacional]	1.100.000 Visualizaciones 6.873 Suscriptores



## 18. ALUMNI

ESIC proporciona un vínculo de continuidad formativa y asesoramiento al antiguo estudiante mediante la Asociación. El alumnado así se vincula a ESIC, participando en diferentes programas formativos abiertos impartidos en la Escuela, y reciben asesoramiento para su desarrollo profesional y personal.



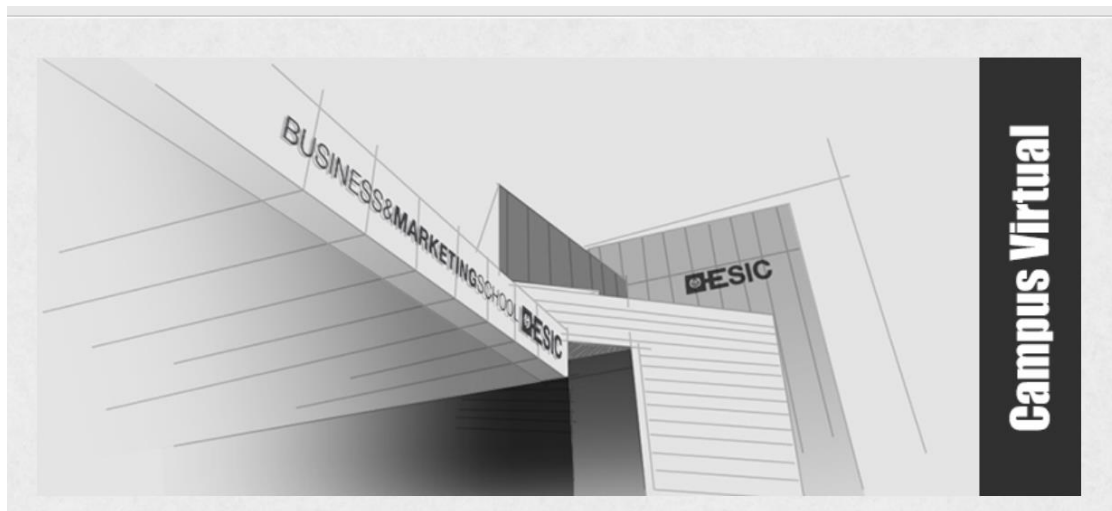
<i>Datos ALUMNI</i>	<i>2017-2018</i>
Alumni	57.462
Alumni que pertenecen a la Asociación	2.575
Acuerdos comerciales	101

<i>Actividades con ALUMNI</i>	<i>2017-2018</i>
Actividades de lifelong learning	38
Participantes	525
Hoy es Marketing (España)	10
Participantes	8000
Actividades de Ocio	25
Participantes	468
Actividades de Networking	30
Participantes	695
Homenaje Promoción	1
Participantes	62
TOTAL Actividades	104
<b>TOTAL Participantes</b>	<b>9.750</b>

## 19. CAMPUS VIRTUAL

Campus es una Comunidad Virtual en Internet creada para dar servicio a través de las nuevas tecnologías al colectivo de ESIC, poniendo a disposición de sus usuarios espacios restringidos para la Gestión, Formación y Comercio Electrónico. El colectivo de ESIC en la comunidad virtual está formado por:

- Alumnado
- Docentes
- Alumni
- Personal de Gestión



Cada uno de los perfiles usuarios de la comunidad puede, en tiempo real, tener una comunicación con el resto de usuarios de la comunidad y acceder a servicios personales. Los tres pilares en los que se basa el portal son: personalización, actualización y servicio.

<i>Datos CAMPUS VIRTUAL</i>	<i>2017-2018</i>
Profesores	702
Estudiantes	24.129
Personal de Gestión	642
Alumni	14.619
Total Usuarios	40.092



## C. BECAS PROPIAS DE ESIC PARA ALUMNADO DEL ÁREA DE POSTGRADO Y/O EXECUTIVE

### ❖ Plan de Desarrollo Profesional

ESIC dispone de un Plan de Desarrollo Profesional con un fondo de ayudas económicas que cubren hasta el 20% del importe de la docencia del Máster.



### ❖ Beca alumni recién egresado

Los estudiantes que se encuentren matriculados en el último curso de alguna de las titulaciones impartidas por ESIC BUSINESS & MARKETING SCHOOL y vayan a cursar un master nada más terminar el último año de carrera, obtendrán un descuento sobre la docencia.

### ❖ Becas aplicables al Plan Impulsa

El Plan Impulsa es un programa de apoyo a la formación orientado a 5 colectivos específicos. Según las necesidades de cada uno de ellos se han elaborado paquetes que incluyen complementos formativos, financiación adaptada y asesoramiento laboral. Los cinco Planes Impulsa van encaminados a varios colectivos: Público General, Universitarios Menores de 25 años, Inactivos profesionalmente Mayores de 27 años, Comunidad ESIC: Alumni pertenecientes a la Asociación y/o Inactivos profesionalmente, e Internacional.



### ❖ Acuerdos con EMPRESA-CORPORATE

ESIC a través de los convenios firmados con las empresas (Corporate) ofrece a los profesionales, personal de la Escuela, cónyuges y descendientes unas condiciones especiales para nuestros programas. Después de un año de permanencia y en función de la facturación y tamaño de la empresa, se puede disfrutar de las becas Desarrolla-T y Desarrolla-T + Carrera profesional.



## D. OTRAS BECAS

### ❖ Fundación Tripartita

ESIC ayuda a gestionar, de forma gratuita, las subvenciones procedentes de la Fundación Tripartita:

- Acciones de formación continua en las empresas.
- Permisos individuales de formación compatibles con programas Executive, postgrados de ESIC y formación In Company.
- Bonificaciones en cotizaciones a la seguridad social para empresas con centros de trabajo estatales.
- Formación para empresas que coticen por formación profesional independientemente de su tamaño y ubicación.



**Fundación Tripartita**  
PARA LA FORMACIÓN EN EL EMPLEO

## ❖ Programa becas Sócrates-Erasmus Universitaria



Todo el alumnado que cursa cualquiera de los Grados Oficiales que imparte ESIC, como centro adscrito a las Universidades Rey Juan Carlos, Universidad Miguel Hernández, Universidad San Jorge y Universitat Rovira i Virgili, tienen la oportunidad de estudiar en más de 150 Universidades y Escuelas de Negocio en Europa, a través del Programa ERASMUS.

Además, el alumnado ESIC de los Grados Oficiales, tiene a su disposición el Programa Leonardo da Vinci, que promueve la realización de prácticas profesionales en empresas dentro de la Unión Europea. Se aplica a Programas Oficiales.

## ❖ Programa becas para estudiantes iberoamericanos de la Fundación Carolina.

ESIC, junto con la Fundación Carolina, otorgan seis becas (tres para el Programa Internacional MBA, otras dos para el Programa MIM Master in Marketing Management y una para el master MITB). En cuanto al IMBA 1 beca que cubre el 64% del importe de la matrícula y otras dos el 100% de los derechos de matriculación, un billete de ida y vuelta al país de origen del candidato y una póliza de seguro médico durante el tiempo que dure el programa. En cuanto al MIM son 2 becas que cubren el 30% del importe de la matrícula, un billete de ida y vuelta al país de origen del candidato y una póliza de seguro médico durante el tiempo que dure el programa. En cuanto a la del MITB cubre el 30% del importe de la matrícula, un billete de ida y vuelta al país de origen del candidato y una póliza de seguro médico durante el tiempo que dure el programa. Además, los estudiantes becados tienen acceso a condiciones ventajosas para la financiación del resto del programa mediante préstamos bancarios.



## ❖ Becas ESIC Expiga para el fortalecimiento de líderes sociales.

ESIC y la asociación EXPIGA conceden 3 becas, dos para la realización del Máster en Dirección de Marketing y Gestión Comercial y otra para el Máster en Dirección de Comunicación y Publicidad. El objetivo de estas becas es formar a personas que necesiten mejorar su formación en el campo del marketing y/o la comunicación publicitaria y que desempeñan su actividad en organizaciones sociales (tanto en España como en países emergentes) que trabajen por la paz y el desarrollo de los pueblos más desfavorecidos.



Cada una de las becas cubre la totalidad de los costes del Máster cursado, la posibilidad de colaboración de los participantes de EXPIGA de proporcionar un trabajo de media jornada que garantice unos ingresos mínimos para manutención y una bolsa de viaje de 500 euros para el desplazamiento desde el lugar de origen del becario. Dirigida a estudiantes que provengan de países o situaciones donde

las oportunidades de educación de este tipo son limitadas

## ❖ Beca ICETEX

Mediante el Acuerdo de Cooperación Educativa y Cultural suscrito entre el ICETEX y ESIC BUSINESS & MARKETING SCHOOL, se brinda la oportunidad a profesionales colombianos de obtener una beca de reducción del 50% sobre el valor total de la matrícula en uno de los campos administrativos señalados en esta convocatoria. El programa está dirigido a profesionales universitarios que cuenten con admisión definitiva o en trámite avanzado al programa elegido.



## ❖ Becas oficiales:

Para aplicar y cursar un Master Universitario (de carácter oficial) se tiene acceso a las Becas del Ministerio de Educación. Aplicable a todos los Programas Master Universitarios y Grados a nivel nacional y compatibles con la concesión de las becas propias de la institución.



## 21. PERSONAS, RECURSOS E INSTALACIONES

En los Campus de España: Madrid, Barcelona, Valencia, Sevilla, Zaragoza, Málaga y Pamplona están operativas todas las áreas fundamentales de la Escuela:

- Área Universitaria
- Área de Postgrado
- Área de Executive Education
- ICEMD
- ESIC Idiomas

En el resto de Campus, Bilbao, Granada y Galicia, se cuenta con las áreas de Postgrado y Executive



Education. Además, Granada también cuenta con área universitaria.

En todos los Campus de ESIC se cuenta, además, con los departamentos necesarios para dar servicio a nuestro alumnado:

- Departamento de Prácticas en Empresa y Carreras Profesionales
- Departamento de Alumni
- Departamento de Relaciones Internacionales
- Departamento de Publicaciones y Venta de Libros

### A. PERSONAS

<i>Plantilla de ESIC (diciembre 2018)</i>		<i>Personal de Administración y Servicios</i>	
833	TOTAL personas	55%	Mujeres
	Docentes y Personal de Administración y Servicios	45%	Hombres
		43 años	Promedio de edad
<i>ESIC Training</i>			
6.900	TOTAL Horas de Formación	23,41 Horas de formación promedio	

### B. RECURSOS

<i>Infraestructuras y tecnología</i>	
41.500	m <sup>2</sup>
180	Aulas de formación
87	Salas de estudio
1290	Ordenadores
10	Salas de conferencias

### ❖ Diálogos con la dirección

La Dirección Académica y de Gestión de ESIC desarrolla una política de puertas abiertas promovida desde la Dirección General de ESIC y que posibilita la oportunidad continuada de expresar presencialmente por parte de todos los grupos de interés que lo deseen sus opiniones.

Además, la puesta en marcha del Sistema de **Tu Opinión Cuenta** como canal de comunicación de cualquier opinión que ayude a mantener o mejorar las Políticas existentes en ESIC.

#### Opiniones tramitadas por personal ESIC 2017-2018

Buzón Virtual

8

### ❖ Convenio colectivo y Comité de Empresa

ESIC se rige por el Convenio Colectivo Estatal para los centros de educación universitaria e investigación. Existen Procedimientos y Políticas de Recursos Humanos que contempla el Sistema de Calidad de ESIC accesible para todo el personal de la Escuela. El Sistema de Calidad de ESIC está accesible a todo el personal a través de la intranet (Comunidad Virtual de ESIC).

La Política de Comunicación con el Personal de la Escuela está cubierta con el Portal del Empleado/a puesto en marcha en el 2010 y, que facilita el acceso y comunicación de los datos personales y económicos del personal, así como la gestión de días de vacaciones.

Asimismo, existe el Comité de Prevención de Riesgos Laborales, que analizan con periodicidad los indicadores de seguridad y salud laboral del personal para la puesta en marcha de medidas preventivas o correctivas cuando se requieran.

### ❖ Beneficios sociales

Los beneficios sociales y/o económicos que ofrece ESIC a su personal son percibidos por igualdad de sexo. (Seguro de vida y accidente, enseñanza reglada gratuita, comida subvencionada, eventos deportivos, eventos sociales gratuitos, etc. entre otros).

### ❖ Conciliación

Existe el Programa de Conciliación Profesional y Personal: Ocupación de puestos por personas que cubren el perfil requerido, y en función de necesidades personales (100% de las personas que lo solicitan tienen flexibilidad temporal en sus horarios si lo requieren por necesidades personales).

El personal de ESIC cuenta con la posibilidad de adaptar sus agendas a las necesidades puntuales que surjan extraordinarias de carácter personal, previa comunicación a la Dirección, y sin que perturbe la actividad del puesto que desempeña contando con la colaboración de compañeros/as y el puesto directivo que supervise su actividad.

Para favorecer la conciliación en ESIC se han utilizado los 3 últimos años las siguientes prácticas: flexibilidad de entrada y salida, jornada coincidente con horario escolar, horas extraordinarias que se compensan con tiempo libre, trabajo compartido (1 puesto dividido en dos personas a tiempo parcial), bonificaciones de cuotas a la Seguridad Social para contratar sustitutas/os y días de libre disposición, cuando los puestos lo permiten.

### ❖ Política de proveedores: homologación y desarrollo

ESIC tiene un altísimo grado de relación con sus Proveedores y fomenta entre todos ellos la incorporación de políticas de Responsabilidad Social como de los principios del Pacto Mundial en sus modelos de gestión.

ESIC desarrolló un control elevado de cumplimiento de normas y acuerdos por parte de los proveedores. El desarrollo del Sistema de Calidad ha propiciado un mayor conocimiento no solo de los Proveedores sino de las compras. Todos los proveedores son evaluados anualmente y, en función a estas valoraciones se proponen mejoras o cambios.



*Estudio Merco 2018*

Según el ranking MERCO Empresas y Líderes 2018 –Monitor de Reputación Corporativa de referencia en España y Latinoamérica- ESIC ha conseguido ser considerada por 3º año consecutivo, la 3ª Escuela de Negocios con más reputación de España. Asimismo, Eduardo Gómez Martín, Director General, ha sido reconocido en este ranking entre los 100 líderes empresariales con más reputación de España al obtener el puesto 59º, 17 puestos por encima del lugar que ocupaba como líder en 2017.



## MERCO TALENTO UNIVERSITARIO ESPAÑA 2018

1ª

**POR 2º AÑO CONSECUTIVO, ESIC ES ELEGIDA POR LOS UNIVERSITARIOS ESPAÑOLES COMO LA MEJOR ESCUELA DE NEGOCIOS DE NUESTRO PAÍS PARA TRABAJAR.**

80ª

**ESIC SE SITÚA ENTRE LAS 100 EMPRESAS MÁS ATRACTIVAS PARA TRABAJAR EN ESPAÑA.**

## C.INSTALACIONES

### ❖ CAMPUS DE MADRID – POZUELO DE ALARCÓN



#### Dotaciones comunes:

El edificio de Pozuelo cuenta, para uso de todas las áreas, con los siguientes equipamientos:

- 1 salón de Actos con una capacidad para 200 personas.
- Departamento de Prácticas en Empresa y Carreras Profesionales.
- Departamento de Alumni.
- Departamento de Investigación.
- Oficina Internacional.
- Biblioteca física y virtual.
- Aula Multimedia.
- Editorial y Venta de Libros.
- ESIC Idiomas.
- TIC.
- Cafetería y Autoservicio comedor y comedores privados.
- Agencia de Viajes.
- Servicio de Reprografía.
- Capilla.

#### Área Universitaria:

- Se cuenta con 39 aulas de formación con una superficie aproximada de 2.200 m<sup>2</sup> con capacidades de entre 30 y 55 estudiantes. Todas las aulas están dotadas de equipos audiovisuales con cañón de proyección, atril, DVD 's, sonido y pantalla retráctil, ordenador, y conexión a Internet.
- 6 aulas de informática con 250 ordenadores completamente equipados tanto de hardware como de software (Entorno Microsoft, Programas específicos de diseño gráfico, estadístico y profesional).
- Salas de estudio en la Biblioteca para trabajo en grupo (6 a 8 estudiantes), dotadas de conexión *Wifi*.

#### Área de Postgrado:

- 12 aulas de formación, en anfiteatro, con una superficie utilizable de 1.000 m<sup>2</sup> aproximadamente, con capacidad para 40 estudiantes y dotadas de todos los medios tecnológicos necesarios de apoyo (Ordenador con pupitre multimedia, conexión a Internet y *Wifi*, equipados con todo el software necesario para la impartición de las clases).
- 2 aulas de Informática con 100 ordenadores para su utilización tanto en clase como para trabajo del alumnado.
- Sala de Conferencias con capacidad para 80-85 personas.
- 33 Salas de trabajo equipadas con aire acondicionado independiente, *Wifi* y con una capacidad para 6 a 8 personas.

## ❖ CAMPUS DE MADRID – ARTURO SORIA



El área de Executive Education dispone en exclusiva de un edificio en la Calle Arturo Soria nº 161 con una superficie utilizable de 3.000 m<sup>2</sup> y dotada de las siguientes instalaciones:

- 12 Aulas de formación con una superficie aproximada de 500 m<sup>2</sup> con capacidad para 28-30 estudiantes por aula y dotadas, como el resto de las aulas de formación de la Escuela, con ordenador y equipo multimedia.
- 1 Aula de informática con 20 equipos multimedia completos.
- 2 Salas de trabajo para 6 personas.
- Cafetería.

## ❖ CAMPUS DE BARCELONA



## CAMPUS DE POSTGRADO.

El campus de Postgrado de ESIC en Barcelona se encuentra en el barrio de Sarrià - Sant Gervasi y se compone de dos edificios, uno ubicado en Calle Santaló 36 y otro en Calle Marià Cubí 124 (separados 30m.).

Las instalaciones del Campus de Postgrado cuentan con un total de 1.800m<sup>2</sup>, dotados de los siguientes equipamientos:



- 13 aulas de formación con una superficie aproximada de 40m2 con una capacidad de 30 a 35 estudiantes/aula. Todas las aulas de la escuela disponen de los medios técnicos (ordenador, conexión a internet, cañón, proyector fijo anclado en el techo del aula, pantalla de proyección, etc.) necesarios para la impartición de las diferentes materias. Además, existen medios que garantizan la reposición en caso de avería.
- 2 aulas de informática con 30 ordenadores completamente equipados, tanto de hardware como de software (Entono Microsoft, programas específicos de diseño gráfico, estadístico y profesional).
- Sala de reuniones con capacidad de 20 personas.
- Sala de estudios para trabajo en equipo, dotada de aire acondicionado y wifi, capacidad para 45 personas.
- Departamento de Prácticas en Empresa y Carreras profesionales.
- Se dispone de red inalámbrica *Wifi* en toda la Escuela a libre disposición de los estudiantes universitarios. Además, todas las aulas disponen de conexión a internet en todos los equipos.

En el Campus de Postgrado se ubican la mayoría de despachos del personal de servicios centrales de ESIC en Cataluña y todo el equipo propio del Campus de Postgrado.

## CAMPUS UNIVERSITARIO

El campus universitario de ESIC en Barcelona, se encuentra en el barrio de Sarrià - Sant Gervasi, a 3Km. de las instalaciones de postgrado, concretamente en el Paseo Santa Eulàlia 2. Las obras de mejora y ampliación de esta edificación finalizaron en julio de 2018 y en septiembre de 2018 entró en funcionamiento al 100%. El edificio cuenta con una superficie útil de 1.950m2 y unos 800m2 de zonas exteriores, en gran parte ajardinadas.

El edificio está dotado de los siguientes equipamientos:

- 13 aulas de formación con una superficie aproximada de 40m2 con una capacidad de 30 a 35 estudiantes/aula. Todas las aulas de la escuela disponen de los medios técnicos (ordenador, conexión a internet, cañón, proyector fijo anclado en el techo del aula, pantalla de proyección, etc.) necesarios para la impartición de las diferentes materias. Además, existen medios que garantizan la reposición en caso de avería.
- 2 aulas de informática con 35 ordenadores completamente equipados, tanto de hardware como de software (Entono Microsoft, programas específicos de diseño gráfico, estadístico y profesional).
- Sala de reuniones con capacidad para 15 personas.
- Sala de profesores con capacidad para 20 personas
- Sala polivalente y biblioteca
- Auditorio con capacidad para 98 personas
- Terraza y jardines de aproximadamente 800 m2. para el alumnado.
- Zona de restauración exterior (cafetería)
- Departamento de Prácticas en Empresa y Carreras profesionales.
- Se dispone de red inalámbrica *Wifi* en toda la Escuela a libre disposición de los estudiantes universitarios. Además, todas las aulas disponen de conexión a internet en todos los equipos y climatización frío/calor.

## ❖ CAMPUS DE VALENCIA



El Campus de Valencia cuenta para el desarrollo de su actividad formativa con un edificio de 9.000 m<sup>2</sup> ubicado en el centro de la ciudad y en el entorno universitario de la misma.

**Dotaciones comunes:**

El edificio de Valencia cuenta, para uso de todas las áreas, con los siguientes equipamientos:

- Salón de Actos con capacidad para 200 personas.
- Sala de Conferencias con capacidad para 60 personas.
- Departamento de Investigación.
- Departamento de Prácticas en Empresa y Carreras Profesionales.
- Departamento de Alumni.
- Departamento de Investigación.
- Oficina Internacional.
- Biblioteca física y virtual.
- Editorial y Venta de Libros.
- Servicio de Reprografía.
- TIC.
- Red WiFi en todo el edificio.
- Cafetería.
- Autoservicio comedor.

**ESIC Idiomas:**

300 metros cuadrados de aulas para Idiomas (3 aulas/salas de trabajo).

**Residencia de estudiantes:**

Este Campus cuenta, adicionalmente, con una residencia abierta tanto al alumnado propio de ESIC como a los estudiantes de otras Facultades y/o Universidades.

La capacidad máxima es de 100 estudiantes alojados en habitaciones individuales dotadas de baño individual, aire acondicionado y conexión *Wifi*.

La Residencia cuenta así mismo con 4 salas de estudio con una capacidad para 8/10 estudiantes. La Iglesia parroquial de San Francisco Javier, colindante a las instalaciones de ESIC, ofrece espacio y servicios religiosos a la Escuela.

**Áreas Universitaria y Postgrado:**

- Dispone de 22 aulas de formación con una superficie aproximada de 1.200 m<sup>2</sup> con capacidades entre 30 y 55 estudiantes por aula. Todas las aulas están dotadas de equipos audiovisuales con cañón de proyección, DVD 's, sonido, pantalla retráctil y ordenador con conexión a Internet.
- 4 aulas de informática con 100 ordenadores completamente equipados, tanto en hardware como en software (Entorno Microsoft, programas específicos de diseño gráfico, estadístico y profesional).
- Salas de estudio anejas a la Biblioteca para trabajo en grupo (6/8 estudiantes) dotadas de aire acondicionado y conexión *Wifi*.

## ❖ CAMPUS DE MÁLAGA



Este campus cuenta con un edificio singular de 1.150 m<sup>2</sup> dotado de los siguientes equipamientos:

- Se cuenta con 7 aulas de formación y una capacidad de 30 estudiantes por aula. Todas las aulas están dotadas de equipos audiovisuales con cañón de proyección, DVD 's, sonido y pantalla retráctil, ordenador y conexión a Internet.
- 1 aula de informática con 36 ordenadores completamente equipados, tanto en hardware como en software (Entorno Microsoft, programas específicos de diseño gráfico, estadística y profesional).
- Biblioteca.
- Venta de Libros.
- Salón de Conferencias con capacidad aproximada de 100 personas.

## ❖ CAMPUS DE SEVILLA



Este campus cuenta con un edificio singular, ubicado en la isla de la Cartuja, de 3.500 m<sup>2</sup> dotado de los siguientes equipamientos:

- Cuenta con 15 aulas de formación con una superficie aproximada de 900 m<sup>2</sup> y una capacidad de 40 estudiantes por aula. Todas las aulas están dotadas de equipos audiovisuales con cañón de proyección, DVD 's, sonido, pantalla retráctil y ordenador con conexión a Internet.
- 1 aula de informática con 32 ordenadores completamente equipados tanto en hardware como en software (Entorno Microsoft, programas específicos de diseño gráfico, estadístico y profesional).
- 1 sala multifuncional de trabajo con capacidad para 50 estudiantes.
- 3 salas de seminarios con capacidad de 15 estudiantes.
- Biblioteca.
- Servicio de Reprografía y Venta de Libros.
- Salón de Conferencias con capacidad para 100 personas.

## ❖ CAMPUS DE ZARAGOZA



Este campus cuenta con unas instalaciones repartidas de 10.000 m<sup>2</sup> dotado de los siguientes equipamientos:

- Se cuenta con 12 aulas de formación con una superficie aproximada de 900 m<sup>2</sup> y una capacidad de 30 estudiantes por aula. Todas las aulas están dotadas de equipos audiovisuales con cañón de proyección, DVD's, sonido, pantalla retráctil y ordenador con conexión a Internet.
- 1 aula de informática con 30 ordenadores completamente equipados, tanto en hardware como en software (Entorno Microsoft, Programas específicos de diseño gráfico, estadístico y profesional).
- 1 sala polivalente con 12 ordenadores completamente equipados junto con una impresora para uso del alumnado.
- 3 Salas de Seminarios con capacidad de 10 estudiantes cada una, y disponen cada una de ordenador y televisor de plasma para la presentación de casos.
- Biblioteca.
- Servicio de Reprografía y Venta de Libros.
- Salón de Conferencias con una capacidad de 120 personas.
- Aparcamiento para 200 vehículos.

## ❖ CAMPUS DE PAMPLONA - MUTILVA



Este campus cuenta con un edificio singular de 2.000 m<sup>2</sup> dotado de los siguientes equipamientos:

- Se cuenta con 9 aulas de formación con una superficie aproximada de 600 m<sup>2</sup> y una capacidad de 40 estudiantes por aula. Todas las aulas están dotadas de equipos audiovisuales con cañón de proyección, DVD's, sonido, pantalla retráctil y ordenador con conexión a Internet.
- 2 aulas de informática con 80 ordenadores completamente equipados, tanto en hardware como en software (Entorno Microsoft, Programas específicos de diseño gráfico, estadístico y profesional).
- Salas de Trabajo con capacidad de entre 8-10 estudiantes.
- Biblioteca.
- Servicio de Reprografía y Venta de Libros.
- Salón de Conferencias con una capacidad de 76 personas.

❖ CAMPUS DE PAMPLONA  
SANCHO EL FUERTE



Este campus se encuentra en un edificio singular de 320 m<sup>2</sup>, situado en una de las zonas más céntricas de Pamplona. El edificio está dotado de los siguientes equipamientos:

- Se cuenta con 6 aulas de formación, 3 de ellas con capacidad para 25 estudiantes y, el resto, de entre 8 a 10 estudiantes. Las tres aulas grandes están situadas en la planta baja y las otras tres en la planta de arriba.
- 3 Salas para clases individuales, dos de ellas situadas en la planta de arriba y otra en la planta de abajo.
- Todas las aulas están dotadas de equipo de sonido, ordenador y conexión a Internet. Las tres salas de la planta baja cuentan con pizarra digital, y proyector. La sala 3 cuenta con 10 ordenadores de mesa.
- Tanto alumnado como docentes disponen de 20 ordenadores y acceso *Wifi*.
- Servicio gratuito de préstamo de libros y películas y venta de Libros.

❖ CAMPUS DE TUDELA



Este campus se encuentra en un edificio en el centro de Tudela. Dispone de dos plantas con una superficie aproximada de 200m<sup>2</sup> (entre las dos). El edificio está dotado de los siguientes equipamientos:

- Cuenta con 6 aulas de formación, y una capacidad de 12 estudiantes por aula.
- Todas las aulas están dotadas de equipos audiovisuales con cañón de proyección, DVD´s, sonido, pantalla retráctil y ordenador con conexión a Internet.
- 1 Sala de Trabajo con capacidad de 6 estudiantes, con videoteca y biblioteca de libros en varios idiomas.
- Sala de profesorado con todos los medios necesarios para preparar las clases, así como para documentarse con más de 500 libros de idiomas a su disposición.
- El profesorado dispone de 20 ordenadores y acceso *Wifi*.
- Servicio gratuito de préstamo de libros y películas y venta de libros.



## 22. BIBLIOTECA – CENTRO DE DOCUMENTACIÓN



La Biblioteca es un servicio de ESIC Business & Marketing School. Su misión es dar apoyo al aprendizaje, la docencia y la investigación, a través de la selección, organización, conservación y la difusión de los distintos recursos de información. Además, debe colaborar en cualquier proceso de creación de conocimiento.

La biblioteca tiene sus servicios centralizados en el campus de Pozuelo de Alarcón (Carretera de Húmera, 88).

### ❖ Instalaciones:

- Tres salas de estudio.
- Catorce salas de trabajo en grupo. Todas ellas provistas de pizarra y conexión *Wifi*.
- Salas de lectura.
- Sala para consulta de Internet con 24 ordenadores.
- Hemeroteca.
- Salón de Actos.
- Puestos de consulta al OPAC de la biblioteca.

### ❖ Servicios:

- Servicio de información bibliográfica y referencia.
- Acceso al documento (préstamo personal e interbibliotecario, préstamo en sala).
- Reserva de documentos.
- Formación de usuarios.
- Hemeroteca, acceso libre a la prensa diaria, revistas de divulgación y revistas profesionales.
- Consulta a bases de datos.
- Reserva de salas de trabajo en grupo.
- Sala de ordenadores en acceso libre para consulta a Internet.
- Conexión *Wifi* en toda la biblioteca.



## Catálogo y recursos:

- **Catálogo online de ESIC:** fondo documental, libros, publicaciones periódicas, etc., especializado en Marketing, Publicidad, Empresa, Negocios, y todas aquellas materias relacionadas con los estudios que se imparten en ESIC.
- **Libros electrónicos:** a través de la plataforma e-Libro, se puede acceder a textos digitales y completos de libros, artículos, investigaciones científicas y tesis doctorales de todas las disciplinas académicas.
- **Ebsco Discovery Service (EDS):** índice unificado de los recursos de información de ESIC que permite acceder a todo el contenido a través de una sola interfaz de búsqueda.
- **Emerald Management 121:** acceso a referencias y texto completo de artículos publicados en revistas académicas de alto nivel revisadas por profesionales y especializadas en marketing, empresa, negocios, publicidad, etc.
- **ABI:** acceso a cerca de 3.900 títulos a texto completo de publicaciones académicas sobre economía, empresa, estrategias corporativas, técnicas de gestión, información de productos, etc.
- **SABI:** base de datos de análisis financiero de empresas españolas. Incluye noticias de empresas, informes sectoriales, indicadores de fortaleza financiera, etc.
- **Acceso a revistas publicadas por ESIC Editorial:** AdResearch, ESIC Market, ESIC Alumni y Spanish Journal of Marketing-ESIC.
- **Alimarket:** acceso a la Revista Alimarket, informes sobre Alimentación prececherà y no prececherà, Bebidas, Distribución, No Alimentación, etc.
- A través del **WebOpac**, se puede acceder a recursos electrónicos disponibles en la Red, organizados por materias: catálogos colectivos (REBIUN); estadísticas (INE, ALMUDENA, EUROSTAT, etc.); factor de impacto de publicaciones académicas (INRECS, DICE, RESH, SJR, CARHUS+, etc.); factor de impacto de editoriales de monografías científicas (PUBLISHER SCHOLAR METRICS); legislación (BOE y CCAA); tesis doctorales (TESEO, TDR, etc.).



## 23. SERVICIOS OFERTADOS

- ❖ Grupo de reflexión: Surgido por iniciativa de un grupo de estudiantes y con creciente participación, es dirigido en la actualidad por un docente del Centro. Se reúne con frecuencia semanal para debatir temas de contenido ético, antropológico, filosófico, sociológico etc. Además de las reuniones en la propia escuela, sus participantes organizan excursiones y estancias de corta duración fuera de Madrid.
- ❖ Aula de teatro: Dirigida por un docente de la Escuela y director teatral, constituye un medio valioso de formación cultural y también de aprendizaje de habilidades de comunicación. Se llevan a cabo representaciones dentro de la Escuela y también en escenarios exteriores. Ha recibido entre otros galardones los del Excelentísimo Ayuntamiento de Madrid.
- ❖ Conciertos de música clásica: Cada año académico se celebra en el Salón de actos del Campus de Pozuelo de Alarcón, organizado por ESIC Alumni, un Ciclo de Música Clásica con intervención de solistas y orquestas de nivel y abiertos al público. Este año se ha celebrado el número XIX.
- ❖ Club deportivo: Con participación de 700 estudiantes, ofrece una amplia variedad de actividades, desde la consideración de los valores del deporte (no sólo físicos, sino también de autoestima, de capacidad de esfuerzo, de trabajo en equipo, de autodomínio, etc.) El Club Deportivo participa en las diversas competiciones de la Universidad Complutense, así como en las locales de la ciudad sede de ESIC, además de competiciones de carácter interno.
- ❖ Otros servicios: La Escuela permanece abierta de lunes a domingo las 24 horas del día los 365 días del año (en la sede de Pozuelo), pudiendo hacer uso de las aulas de estudio y salas de ordenadores con acceso permanente a Internet.
- ❖ Cafeterías y autoservicio: Abierto de Lunes a viernes de 9.00 a 22.00 horas. Asimismo, en las sedes de mayor tamaño, existen autoservicios que ofrecen comidas al alumnado a precios muy económicos.
- ❖ Prensa: En algunos de nuestros campus se dispone de forma gratuita de periódicos. ESIC Valencia tiene algunas suscripciones a prensa escrita, al igual que ESIC Madrid, con el periódico La Razón.
- ❖ Seguro de continuidad de estudios: Garantizamos la continuidad de los estudios de nuestro alumnado, en caso de producirse un infortunio familiar que produzca el fallecimiento o invalidez permanente y absoluta de algún asegurado.
- ❖ Eucaristía: De lunes a viernes, aquel alumnado o personal del campus de Pozuelo que lo desean, tienen la posibilidad de asistir a la Eucaristía que se celebra en la Capilla de la Escuela.
- ❖ Servicio de informática: En la actualidad existen en ESIC:
  - Servicios para los estudiantes: 5 servidores centrales en Pozuelo más uno en cada sede interconectados por RPV. 890 PCS, 780 de sobremesa y 110 portátiles. Servicios de impresión.
  - Servicios para gestión: 7 Servidores centrales más al menos uno en cada centro, todos interconectados en RPV. 400 PCS, 350 sobremesa y 50 portátiles. 48 impresoras de todos los formatos.
  - Acceso a Internet: Sistema Autónomo (línea de fibra de 1Gbps + Radio de 100Mbps) con direccionamiento propio en Pozuelo. Sistema balanceado con al menos dos operadores en cada sede, unidas todas ellas en RPV.
  - El alumnado tiene acceso gratuito a Internet, en las aulas de informática por cable, y en toda la organización con cobertura *Wifi*.
  - Cuenta de Office365 para todos los colectivos: correo electrónico, almacenamiento, Skype empresarial, etc.
  - Servicios de acceso público: Correo electrónico, FTP (Servidor de archivos), SQL (Datos: absys, campus virtual, WWW), SCJ (webmaster), WWW (webmaster), Campus Virtual (Comunidad de red).



- ❖ Seminarios: A lo largo del curso se ofrecen seminarios especializados en los que el contenido está acorde con las últimas innovaciones del mercado.
- ❖ Relaciones internacionales: ESIC, consciente de la importancia de las relaciones internacionales, dispone de un departamento especializado en este ámbito, que gestiona convenios de colaboración con entidades y organismos de reconocido prestigio empresarial y académico. (Ver listado de acuerdos internacionales).
- ❖ ESIC-Alumni: Alumni es la Asociación que vincula a los estudiantes que finalizaron sus estudios en ESIC con el fin de promover, promocionar y apoyar su desarrollo profesional y personal.
- ❖ Servicios bancarios: ESIC ofrece a su alumnado diversas opciones financieras, financiación preferente, cajero 24 horas, etc.
- ❖ Simuladores empresariales: El alumnado tiene la posibilidad de participar, de manera gratuita, en GLOBAL MARKETING COMPETITION para el entrenamiento en la gestión empresarial.
- ❖ Campus virtual: Es la Comunidad Virtual en Internet del Alumnado, Alumni, Profesorado, Colaboradores y Personal de ESIC, que ofrece servicios especiales a sus usuarios.
- ❖ Unidad de calidad: ESIC cuenta con un área de servicio al estudiante, Unidad de Calidad, cuyo objetivo es colaborar con las direcciones de Programas en la resolución de las posibles incidencias que pudiesen surgir en el desarrollo del programa académico e implementar medidas correctivas y/o preventivas.  
Este área ofrece un servicio de Sugerencias y Reconocimientos, mediante buzones físicos en todos sus campus así como Buzón virtual, con el objetivo de identificar e implantar aquellas mejoras que sean detectadas por los participantes de nuestros programas y así impulsar el Proyecto de Mejora Continua de ESIC.
- ❖ Agencia de viajes: Agencia de Viajes que gestiona la compra de billetes, reservas, organización de viajes, etc., tanto profesionales como personales.
- ❖ Aula multimedia: El Aula Multimedia del Campus de Pozuelo de Alarcón se configura como un espacio físico dotado de plató con trust de luces led, chroma y equipos de grabación audiovisual.  
Su objetivo es ofrecer a los estudiantes una estructura a partir de la cual puedan adquirir conocimientos trabajando y familiarizándose con las distintas herramientas de diseño multimedia para creación y producción digital.

**ANEXO: PRINCIPIOS DEL PACTO MUNDIAL. NACIONES UNIDAS**

<i>PRINCIPIOS</i>	<i>REFLEJADO EN LA MEMORIA</i>	<i>PÁGINA</i>
1. Las empresas deben apoyar y respetar la protección de los derechos humanos fundamentales, reconocidos internacionalmente, dentro de su ámbito de influencia.	ESIC Training.	70
	Misión.	8
	Declaración de Valores.	11
	Responsabilidad Social.	14
2. Las empresas deben asegurarse de que no son cómplices en la vulneración de los derechos humanos.	Política de proveedores: homologación y desarrollo.	71
3. Las empresas deben apoyar la libertad de asociación y el reconocimiento efectivo del derecho a la negociación colectiva.	Diálogos con la Dirección.	71
	Convenio colectivo y comité de empresa.	71
4. Las empresas deben apoyar la eliminación de toda forma de trabajo forzoso o realizado bajo coacción.	Conciliación.	71
	Beneficios sociales.	71
5. Las empresas deben apoyar la erradicación del trabajo infantil.	Dado el tipo de actividad de la institución, el trabajo infantil no supone ningún riesgo. Al suscribir los 10 principios del Pacto Mundial, ESIC se compromete claramente a favor de la erradicación del trabajo infantil.	
6. Las empresas deben apoyar la abolición de las prácticas de discriminación en el empleo y la ocupación.	Responsabilidad Social: Promoviendo la Responsabilidad Social en la Empresa.	19
	Responsabilidad Social: Proyecto Generando Cambios: Igualdad de Oportunidades y Diversidad.	19
	Plan de Igualdad de ESIC.	21
	Proyecto de Diversidad de ESIC.	22
	Beneficios sociales.	71
7. Las empresas deberán mantener un enfoque preventivo que favorezca el medio ambiente.	Declaración de Valores: Compromiso Social.	11
	Responsabilidad Social: Programa Medioambiental.	23
8. Las empresas deben fomentar las iniciativas que promuevan una mayor responsabilidad ambiental.	Responsabilidad Social: Ámbito académico.	14
	Responsabilidad Social: ESICrea.	16
9. Las empresas deben favorecer el desarrollo y la difusión de las tecnologías respetuosas con el medio ambiente.	Responsabilidad Social: Iniciativa para reducir consumo de papel y mejorar la eficiencia energética.	24
	Responsabilidad Social: Política de Reciclaje y de Medio ambiente.	24
10. Las empresas deben trabajar contra la corrupción en todas sus formas, incluidas la extorsión y el soborno.	Al adherirse a los 10 principios del Pacto Mundial, ESIC muestra su rechazo explícito y público contra la corrupción y la extorsión.	

## AGRADECIMIENTOS

Esta Memoria ha sido elaborada con la colaboración de un amplio número de personas. Gracias a toda la comunidad ESIC por la información proporcionada en todo este proceso.

